

สูจิบัตร

การแข่งขันกีฬาภายใน “ศรีตรังเกมส์” ครั้งที่ 32



ระหว่าง

วันที่ 6 พฤศจิกายน 2566 – 2 ธันวาคม 2566

โรงเรียนมหิตลวิทยาลัยอนุสรณ์ องค์การมหาชน

คำนำ

เอกสารฉบับนี้จัดทำขึ้นเพื่อเป็นคู่มือในการจัดการแข่งขันกีฬาภายใน “ศรีตรังเกมส์” ครั้งที่ 32 ประจำปีการศึกษา 2566 โดยเอกสารฉบับนี้ประกอบด้วยระเบียบข้อบังคับการแข่งขันกีฬาภายใน ซึ่งจัดขึ้น ณ โรงเรียนมหิตลวิทยานุสรณ์ ระเบียบการแข่งขันกีฬาแต่ละชนิดที่ทำการแข่งขันในปีการศึกษานี้ ตารางการแข่งขันกีฬา ได้แก่ ฟุตบอล บาสเกตบอล วอลเลย์บอล แบดมินตัน เทเบิลเทนนิส วายน้ำ เปตอง อีสปอร์ต และ กีฬาฮาเฮ

นอกจากนี้ยังมีการแข่งขันเชียร์ได้แก่ กองเชียร์ ผู้นำเชียร์ คทากรและคัลเลอร์การ์ด พาเหรด และ คະแนนนิยมคัตเอาท์ การแข่งขันกีฬาภายในเป็นส่วนหนึ่งของกิจกรรมพัฒนาผู้เรียน ด้านส่งเสริมการออกกำลังกายและเล่นกีฬาของโรงเรียนที่จะช่วยพัฒนาและส่งเสริมให้นักเรียนได้พัฒนาทักษะกีฬา กล้าแสดงออกถึงศักยภาพความสามารถของตนเอง ฝึกการทำงานร่วมกัน สร้างความสามัคคีในหมู่คณะ และ รู้จักการมีน้ำใจนักกีฬา รู้แพ้ รู้ชนะ และรู้ภัย

เอกสารคู่มือกีฬภายในฉบับนี้ จะเป็นหลักฐานและเป็นประโยชน์ต่อการจัดกิจกรรมในลักษณะนี้ต่อไป

คณะกรรมการจัดการแข่งขันกีฬาภายใน

ประจำปีการศึกษา 2566



สารบัญ

กำหนดการพิธีเปิดการแข่งขันกีฬาภายใน.....	1
ระเบียบข้อบังคับการแข่งขันกีฬาภายใน โรงเรียนมหิดลวิทยานุสรณ์ ประจำปีการศึกษา 2566.....	3
ระเบียบการแข่งขันกีฬาแต่ละชนิด.....	5
ตารางแข่งขันกีฬาแต่ละชนิด.....	12
ประวัตินักกีฬาอาวุโส.....	23
แบบเหรียญรางวัล "ศรีตรังเกมส์" ครั้งที่ 32.....	25
รายละเอียดและตารางการปฏิบัติหน้าที่ผู้ตัดสิน.....	26



**กำหนดการพิธีเปิดการแข่งขันกีฬาภายใน
“ศรีตรังเกมส์” ครั้งที่ 32 ประจำปีการศึกษา 2566
วันศุกร์ที่ 10 พฤศจิกายน 2566 เวลา 07.20 - 08.20 น.
ณ บริเวณสนามบาสเกตบอล โรงเรียนมหิตลวิทย์ยานุสรณ์**

เวลา	รายละเอียดกิจกรรม
07.20 น.	ครู เจ้าหน้าที่ และนักเรียน พร้อมกัน ณ สนามกีฬาหน้าเสาธง เข้าแถวตามคณะสี (เรียงลำดับสีจากฝั่งอาคาร 1 ได้แก่ สีเขียว สีฟ้า สีแดง และสีม่วง)
07.35 น.	พิธีเปิดกีฬาภายใน “ศรีตรังเกมส์” ครั้งที่ 32 <ul style="list-style-type: none"> - ประธานในพิธี ดร.วรวรงค์ รักเรืองเดช เดินทางมาถึงบริเวณพิธี - ผู้บริหาร ครู เจ้าหน้าที่ และนักเรียน เข้าแถวเคารพธงชาติ - ประธานสีทั้ง 4 สี เชิญธงสี ขึ้นสู่ยอดเสา - ดร.สาโรจน์ บุญเสียง ประธานกรรมการจัดการแข่งขันกีฬาภายใน “ศรีตรังเกมส์” ครั้งที่ 32 กล่าวรายงาน - ดร.วรวรงค์ รักเรืองเดช ประธานในพิธี กล่าวเปิดการแข่งขันกีฬาภายใน “ศรีตรังเกมส์” ครั้งที่ 32 พร้อมให้โอวาท - นักกีฬาอาวุโสเข้าสู่สนามกีฬาหน้าเสาธง - ประธานสีทั้ง 4 สี ถือนธงสีของตนมารวมกันเพื่อแสดงพลังความสามัคคี - นักกีฬาอาวุโสกล่าวคำปฏิญาณ - การแสดงของแต่ละคณะสี เริ่มด้วย เขียว สีฟ้า สีแดง และสีม่วง ตามลำดับ
08.20 น.	เสร็จสิ้นกิจกรรมพิธีเปิดการแข่งขันกีฬาภายใน “ศรีตรังเกมส์” ครั้งที่ 32 ปีการศึกษา 2566

แผนผังพิธีเปิดการแข่งขันกีฬาภายใน “ศรีตรังเกมส์” ครั้งที่ 32 ประจำปีการศึกษา 2566

ศูนย์วิทยบริการ

เสาธง

ประธานกรรมการการจัดการแข่งขันฯ กล่าวรายงาน

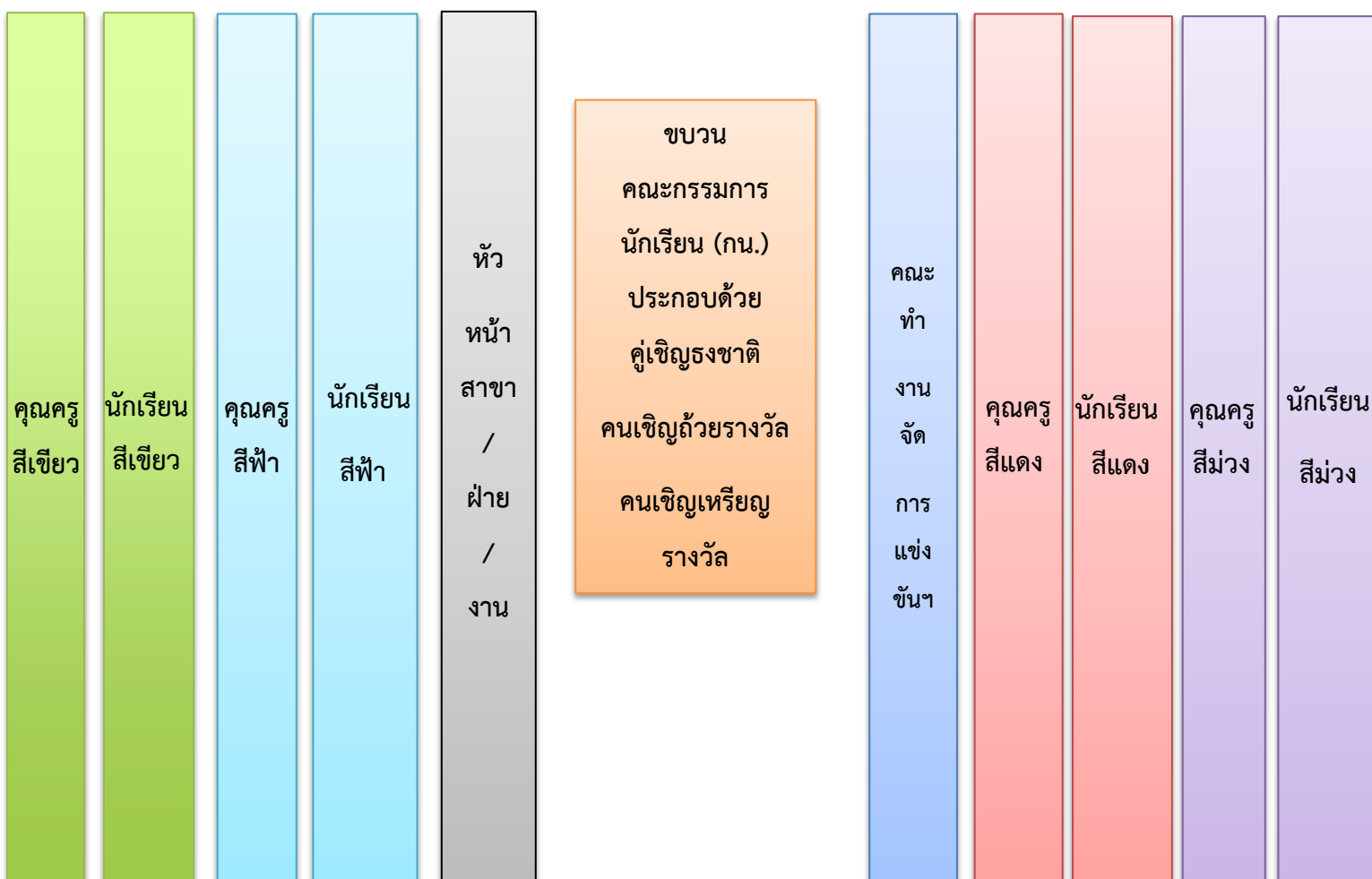
ตำแหน่งประธานสี /
ตำแหน่งนักกีฬาอาวุโสกล่าวคำปฏิญาณ

ประธานสี
เขียว

ประธาน
สีฟ้า

ประธาน
สีแดง

ประธาน
สีม่วง





ระเบียบข้อบังคับการแข่งขันกีฬาภายในโรงเรียนมหิดลวิทยานุสรณ์ประจำปีการศึกษา 2566

ข้อที่ 1 ระเบียบว่าด้วย “นักกีฬา”

- 1.1 นักกีฬาที่ลงทำการแข่งขันทุกชนิดกีฬา จะต้องเป็นนักเรียนโรงเรียนมหิดลวิทยานุสรณ์ ที่ลงทะเบียนเรียนในภาคเรียนที่ 2/2566
- 1.2 นักกีฬาสามารถลงทำการแข่งขันได้ 3 ชนิดกีฬา กีฬาละไม่เกิน 2 รายการ หากลงทะเบียนจะ ถูกปรับแพ้ในทุกชนิดกีฬาที่ลงแข่งขัน
- 1.3 นักกีฬาที่ลงเล่นให้ผู้อื่นที่ไม่ใช่คณะสีต้นสังกัดของตน จะถูกตัดสิทธิ์และคืนเหรียญรางวัล
- 1.4 หากนักกีฬาปฏิบัติตนไม่เหมาะสมต่อคณะผู้ตัดสิน เช่น ใช้อาวุธจากภายนอกได้เถียง ใช้อาวุธรุนแรง สิ้นใจจะถูกตัดสิทธิ์ออกจากการแข่งขันทันที

ข้อที่ 2 ระเบียบบังคับว่าด้วย “การรับสมัครเข้าแข่งขันทุกชนิดกีฬา”

- 2.1 ส่งรายชื่อนักกีฬาทั้งหมดพร้อมใบขออนุญาตใส่แว่นตาลงทำการแข่งขัน ใน Google Drive ลิงก์ https://drive.google.com/drive/folders/11_32brlD4DgT85Gr2tJ92RXxk8wecz9o ภายในวันอาทิตย์ที่ 5 พฤศจิกายน 2566 เวลา 12.00 น. หากคณะสีใดไม่ส่งนักกีฬาตามกำหนด จะไม่มีสิทธิ์เข้าร่วมการแข่งขันในชนิดกีฬานั้น ๆ
- 2.2 จำนวนนักกีฬาสามารถส่งได้ตามที่คณะกรรมการจัดการแข่งขันกำหนดเท่านั้น
- 2.3 การขอเปลี่ยนแปลงรายชื่อนักกีฬา สามารถเปลี่ยนแปลงรายชื่อนักกีฬาได้ก่อนวันลงทำการแข่งขันไม่น้อยกว่า 1 วัน
- 2.4 การส่งรายชื่อนักกีฬาจะต้องมีลายมือชื่อของอาจารย์ประธานคณะสีกำกับด้านล่างทุกชนิดกีฬา และผ่านการพิจารณาจากคณะกรรมการจัดการแข่งขัน นักกีฬาจึงจะมีสิทธิ์ลงทำการแข่งขันได้



ระเบียบข้อบังคับการแข่งขันกีฬาภายในโรงเรียนมหิดลวิทยานุสรณ์ประจำปีการศึกษา 2566

ข้อที่ 3 ระเบียบข้อบังคับว่าด้วย “กำหนดการแข่งขัน”

เริ่มทำการแข่งขันวันที่ 6 พฤศจิกายน 2566 ถึงวันที่ 2 ธันวาคม 2566

ข้อที่ 4 ระเบียบข้อบังคับว่าด้วย “การรายงานตัว”

ในวันที่มีการแข่งขันนักกีฬาทุกคนต้องมารายงานตัวบริเวณสนามแข่งขันก่อนการแข่งขัน 15 นาที

ข้อที่ 5 ระเบียบข้อบังคับว่าด้วย “การประท้วง”

เมื่อมีการประท้วง อาจารย์ผู้คุมทีม หรืออาจารย์ที่ปรึกษาคณะสีจะต้องทำหน้าที่เป็นลายลักษณ์อักษร หลังการแข่งขันสิ้นสุดหรือภายใน 24 ชั่วโมง ยื่นกับคณะกรรมการจัดการแข่งขัน เมื่อคณะกรรมการ ฯ พิจารณาการประท้วงแล้วเสร็จ คำตัดสินของคณะกรรมการ ฯ ถือว่าสิ้นสุด



การแข่งขันกีฬาภายใน โรงเรียนมหิตลวิทยานุสรณ์ ประจำปีการศึกษา 2566

“ศรีตรังเกมส์” ครั้งที่ 32

ระเบียบการแข่งขันกีฬาฟุตบอล

1. ระเบียบการแข่งขัน

ใช้ระเบียบข้อบังคับการแข่งขันกีฬาภายใน โรงเรียนมหิตลวิทยานุสรณ์ ปีการศึกษา 2566

2. กติกา

- การแข่งขันแบ่งเป็น 2 ครั้งเวลา ครั้งเวลาละ 30 นาที พักระหว่างครั้งเวลา 10 นาที
- นักกีฬาลงฝั่งละ 7 คน
- ไม่มีลูกล้ำหน้า และสามารถเปลี่ยนตัวผู้เล่นได้ตลอดเวลาและไม่จำกัดจำนวนครั้งในการเปลี่ยนตัวผู้เล่น
- หากมีผู้เล่นในสนามได้รับบาดเจ็บ จะให้ผู้เล่นคนนั้นออกจากสนามทันที และไม่สามารถลงเล่นในเกมนั้นได้อีกโดยสามารถให้ผู้เล่นคนอื่นลงแทนได้ใน 5 นาทีหลังจากที่รับบาดเจ็บ และผู้เล่นที่ได้รับบาดเจ็บจะสามารถลงเล่นในเกมถัดไปได้
- นักกีฬาแต่ละทีมจะต้องแต่งกายเหมือนกันยกเว้นผู้รักษาประตู
- นักกีฬาที่ลงทำการแข่งขันต้องสวมรองเท้าฟุตบอลเท่านั้นและต้องสวมใส่สนับแข้งทุกคน หากพบว่าไม่สวมใส่สนับแข้งจะไม่ได้รับอนุญาตให้ลงทำการแข่งขัน
- เมื่อผู้ตัดสินและนักกีฬาอีกฝ่ายลงสนามแล้วผู้ตัดสินจะจับเวลา 5 นาทีหากอีกฝั่งไม่มีผู้ลงสนามอย่างน้อย 5 คน ทีมนั้นจะถูกปรับแพ้ทันที
- เมื่อหมดเวลาการแข่งขัน หากทั้งสองทีมมีคะแนนที่เท่ากัน จะตัดสินด้วยการเตะโทษ ณ จุดโทษ จำนวน 5 คน สลับกันยิงลูกโทษ โดยถ้าไม่สามารถตัดสินกันได้ภายใน 5 คนแรก ให้มีการยิงต่อไปเรื่อย ๆ ครั้งละ 1 คน จนกว่าจะได้ผู้ชนะ เพื่อหาผู้ชนะในการแข่งขัน
- หากเกิดสถานการณ์ที่ไม่สามารถทำให้จัดแข่งขันได้ จะเลื่อนการแข่งขันตามตารางที่สามารถเลื่อนได้ แต่หากไม่สามารถแข่งขันได้ในวันที่เลื่อนการแข่งขันอีก จะทำการแข่งขันโดยการเตะโทษ ณ จุดโทษ จำนวน 7 คน



การแข่งขันกีฬาภายใน โรงเรียนมหิดลวิทยานุสรณ์ ประจำปีการศึกษา 2566

“ศรีตรังเกมส์” ครั้งที่ 32

ระเบียบการแข่งขันกีฬาฟุตบอล 7 คน (ต่อ)

3. ประเภทและการจัดการแข่งขัน

- แข่งขันเฉพาะทีมชายเท่านั้น
- ทำการแข่งขันแบบ Double Elimination โดย ทีมที่แพ้ในการแข่งขันสายบนจะต้องลงไปเล่นในสายล่าง ทีมที่แพ้ในการแข่งขันสายล่างจะต้องออกจากการแข่งขันไป โดยคู่ชิงชนะเลิศจะเป็นการแข่งขันระหว่างผู้ชนะจากสายบนและสายล่าง

4. นักกีฬา

- แต่ละทีมสามารถส่งชื่อผู้เล่นได้ไม่เกิน รวม 14 คน
- นักกีฬาต้องมารายงานตัวก่อนการแข่งขัน 15 นาที



การแข่งขันกีฬาภายใน โรงเรียนมหิดลวิทยานุสรณ์ ประจำปีการศึกษา 2566

“ศรีตรังเกมส์” ครั้งที่ 32

ระเบียบการแข่งขันกีฬาบาสเกตบอล

1. ระเบียบการแข่งขัน

ใช้ระเบียบข้อบังคับการแข่งขันกีฬาภายใน โรงเรียนมหิดลวิทยานุสรณ์ ปีการศึกษา 2566

2. กติกา

- ใช้กติกาของสหพันธ์บาสเกตบอลนานาชาติ
- แข่งขันแบบ 2 ช่วงการแข่งขัน ช่วงละ 12 นาที พักระหว่างการแข่งขัน 10 นาที 10 นาทีหลังเริ่มการแข่งขันจะไม่มีหยุดเวลา และช่วง 2 นาทีสุดท้ายจะมีการหยุดเวลาทุกการทำฟาล์วหรือการยิงลูกโทษ
- ขอบเวลานอกได้ทีมละ 2 ครั้ง ครั้งละ 2 นาที ในแต่ละครึ่งเวลา นาทีสุดท้ายของทุกครึ่งเวลา ไม่อนุญาตให้เปลี่ยนตัวหรือขอเวลานอก
- เมื่อกรรมการและนักกีฬาอีกฝ่ายลงสนามแล้วกรรมการจะจับเวลา 5 นาทีหากไม่มีผู้เล่นลงสนามอย่างน้อย 3 คน ทีมนั้นจะถูกปรับแพ้ทันที
- หากทั้งสองฝ่ายมีคะแนนเท่ากันเมื่อหมดเวลาการแข่งขันจะแข่งขันด้วยการต่อเวลาอีก 5 นาที หากยังคงมีคะแนนเท่ากันจะต่อเวลาอีก 3 นาที และหากยังไม่ได้ผู้ชนะหลังการต่อเวลา จะตัดสินผู้ชนะโดยการยิงลูกโทษของผู้เล่น 5 คนจากแต่ละฝ่าย

3. ประเภทและการจัดการแข่งขัน

- จัดการแข่งขันทั้งทีมชายและทีมหญิง
- ทำการแข่งขันแบบ Double Elimination โดย ทีมที่แพ้ในการแข่งขันสายบนจะต้องลงไปเล่นในสายล่าง ทีมที่แพ้ในการแข่งขันสายล่างจะต้องออกจากการแข่งขันไป โดยคู่ชิงชนะเลิศจะเป็นการแข่งขันระหว่างผู้ชนะจากสายบนและสายล่าง

4. นักกีฬา

- แต่ละทีมสามารถส่งชื่อผู้เล่นได้ไม่เกิน รวม 12 คน
- นักกีฬาต้องมารายงานตัวก่อนการแข่งขัน 15 นาที



การแข่งขันกีฬาภายใน โรงเรียนมหิดลวิทยานุสรณ์ ประจำปีการศึกษา 2566

“ศรีตรังเกมส์” ครั้งที่ 32

ระเบียบการแข่งขันกีฬาโอลิมปิก

1. ระเบียบการแข่งขัน

ใช้ระเบียบข้อบังคับการแข่งขันกีฬาภายใน โรงเรียนมหิดลวิทยานุสรณ์ ปีการศึกษา 2566

2. กติกา

- ใช้กติกาของสหพันธ์วอลเลย์บอลระหว่างประเทศ (FIVB)
- แข่งขันเอาผลแพ้ชนะ 3 ใน 5 เซต ในการแข่งขันเซตที่ 1 ถึง 4 ทีมใดที่ได้คะแนน 25 ก่อนจะเป็นผู้ชนะ และในการแข่งขันเซตที่ 5 ทีมใดที่ได้คะแนน 15 ก่อนจะเป็นผู้ชนะ หากคะแนนเท่ากันที่ 24 คะแนน ทีมที่ชนะต้องมีคะแนนมากกว่าอีกทีม 2 คะแนน
- นักกีฬาที่ลงทำการแข่งขันจะต้องประกอบไปด้วยผู้เล่น 6 คน โดยมีผู้เล่นเพศหญิงอย่างน้อย 1 คน
- สามารถเปลี่ยนตัวผู้เล่นได้ตลอดเวลาที่โต๊ะรับแจ้งเปลี่ยนตัว โดยการเปลี่ยนตัวจะต้องเปลี่ยนตัวกับผู้เล่นที่เป็นเพศเดียวกันเท่านั้น
- การแข่งขันระหว่างเซตที่ 1 ถึง 4 เมื่อทีมใดนำไปถึงคะแนนที่ 8 และคะแนนที่ 16 ในแต่ละเซต จะให้เวลานอกทางเทคนิคโดยอัตโนมัติครั้งละ 60 วินาที ในเซตตัดสิน (เซตที่ 5) ไม่มีการให้เวลานอกทางเทคนิคแต่ละทีมขอเวลานอกตามปกติได้ 2 ครั้ง ครั้งละ 30 วินาที ระหว่างการขอเวลานอกผู้เล่นในสนามแข่งขันต้องออกไปอยู่เขตรอบสนามใกล้ม้านั่ง
- ก่อนเริ่มการแข่งขัน หากมีฝ่ายใดมารายงานตัวโดยผู้เล่นเพศชายมีจำนวนน้อยกว่า 5 คน และ/หรือ ไม่มีผู้เล่นเพศหญิงมารายงานตัว ถือว่าเป็นฝ่ายแพ้การแข่งขันในทันที



การแข่งขันกีฬาภายใน โรงเรียนมหิดลวิทยานุสรณ์ ประจำปีการศึกษา 2566

“ศรีตรังเกมส์” ครั้งที่ 32

ระเบียบการแข่งขันกีฬาวอลเลย์บอล (ต่อ)

3. ประเภทและการจัดการแข่งขัน

- ทำการแข่งขันแบบ Double Elimination โดยทีมที่แพ้ในการแข่งขันสายบนจะต้องลงไปเล่นในสายล่าง ทีมที่แพ้ในการแข่งขันสายล่างจะต้องออกจากการแข่งขันไป โดยคู่ชิงชนะเลิศจะเป็นการแข่งขันระหว่างผู้ชนะจากสายบนและสายล่าง

4. นักกีฬา

- นักกีฬาแต่ละคณะจะต้องประกอบด้วยผู้เล่นจำนวน 12 คน โดยมีผู้เล่นเพศหญิงอย่างน้อย 3 คน
- นักกีฬาต้องมารายงานตัวก่อนการแข่งขัน 15 นาที



การแข่งขันกีฬาภายใน โรงเรียนมหิตลวิทยานุสรณ์ ประจำปีการศึกษา 2566

“ศรีตรังเกมส์” ครั้งที่ 32

ระเบียบการแข่งขันกีฬาแบดมินตัน

1. ระเบียบการแข่งขัน

ใช้ระเบียบข้อบังคับการแข่งขันกีฬาภายใน โรงเรียนมหิตลวิทยานุสรณ์ ปีการศึกษา 2566

2. กติกา

- กติกาการนับคะแนนแบบแรลลี่พอยท์ ฝ่ายใดทำคะแนนถึง 21 คะแนน ก่อนเป็นผู้ชนะ
- แข่งขันเอาผลแพ้ชนะ 2 ใน 3 เกม ในแต่ละเกมมีคะแนน 20 เท่ากันผู้ชนะจะต้องมีคะแนน มากกว่า 2 คะแนน หากคะแนนเท่ากันที่ 29 คะแนน ฝ่ายใดได้ 30 คะแนน ก่อนเป็นผู้ชนะ
- นักกีฬาประเภทคู่ต้องใส่เสื้อสีเดียวกันลงทำการแข่งขัน

3. ประเภทและการจัดการแข่งขัน

- มีประเภทการแข่งขันดังนี้ ชายเดี่ยว หญิงเดี่ยว ชายคู่ หญิงคู่ และคู่ผสม
- ทำการแข่งขันแบบแพ้คัดออก โดยในรอบแรก มือวางอันดับ 1 จะเจอกับมือวางอันดับ 2 ของอีกสีหนึ่ง และแต่ละสีจะไม่เจอกันเองในรอบแรกและรอบที่สอง
- แต่ละคณะสีสามารถส่งทีมลงทำการแข่งขันได้ 2 มือวาง

4. นักกีฬา

- นักกีฬาต้องมารายงานตัวก่อนการแข่งขัน 15 นาที



การแข่งขันกีฬาภายใน โรงเรียนมหิดลวิทยานุสรณ์ ประจำปีการศึกษา 2566

“ศรีตรังเกมส์” ครั้งที่ 32

ระเบียบการแข่งขันกีฬาเทเบิลเทนนิส

1. ระเบียบการแข่งขัน

ใช้ระเบียบข้อบังคับการแข่งขันกีฬาภายใน โรงเรียนมหิดลวิทยานุสรณ์ ปีการศึกษา 2566

2. กติกา

- ใช้กติกาการแข่งขันของ ITTF
- นักกีฬาประเภทคู่ต้องใส่เสื้อสีเดียวกันลงทำการแข่งขัน
- แข่งขันเอาผลแพ้ชนะ 3 ใน 5 เกม
- ผู้เล่นหรือคู่เล่นที่ทำคะแนนได้ 11 คะแนนก่อนเป็นฝ่ายชนะ
- ถ้าทั้งสองฝ่ายทำคะแนนได้ 10 คะแนน เท่ากัน จะต้องเล่นต่อจนกว่าฝ่ายใดฝ่ายหนึ่งทำคะแนนได้ มากกว่า 2 คะแนน เป็นฝ่ายชนะ
- การไม่เข้าแข่งขันหรือมาช้ากว่าเวลาที่กำหนดในเวลา 15 นาที ปรับแพ้ทันที

3. ประเภทและการจัดการแข่งขัน

- มีประเภทการแข่งขันดังนี้ ชายเดี่ยว หญิงเดี่ยว ชายคู่ หญิงคู่ และคู่ผสม
- ทำการแข่งขันแบบแพ้คัดออก โดยในรอบแรก มือวางอันดับ 1 จะเจอกับมือวางอันดับ 2 ของอีกสีหนึ่ง และแต่ละสีจะไม่เจอกันเองในรอบแรกและรอบที่สอง
- แต่ละคณะสีสามารถส่งทีมลงทำการแข่งขันได้ 2 มือวาง

4. นักกีฬา

- นักกีฬาต้องมารายงานตัวก่อนการแข่งขัน 15 นาที



การแข่งขันกีฬาภายใน โรงเรียนมหิตลวิทยานุสรณ์ ประจำปีการศึกษา 2566

“ศรีตรังเกมส์” ครั้งที่ 32

ระเบียบการแข่งขันกีฬาว่ายน้ำ

1. ระเบียบการแข่งขัน

ใช้ระเบียบข้อบังคับการแข่งขันกีฬาภายใน โรงเรียนมหิตลวิทยานุสรณ์ ปีการศึกษา 2566

2. กติกา

- นักกีฬาต้องสวมชุดว่ายน้ำที่อนุญาตให้ใสในสระว่ายน้ำโรงเรียนเท่านั้น
- นักกีฬา 1 คน สามารถลงแข่งในได้ 2 ประเภท
- ห้ามออกตัวก่อนสัญญาณปล่อยตัว
- ห้าม Streamline เกิน 15 เมตร
- การว่ายน้ำท่าผีเสื้อ ต้องเตะขา 2 ข้างพร้อมกัน และขอบสระสองมือทั้งกลับตัวและเข้าเส้นชัย
- การว่ายน้ำท่ากบ และขอบสระสองมือทั้งกลับตัวและเข้าเส้นชัย ห้ามเตะขาฟรีสไตล์หรือผีเสื้อ
- การว่ายน้ำท่ากรรเชียง ห้ามก้มหน้าขณะเตะขอบสระ
- การแข่งผลัด นักกีฬาคนที่ 2 3 และ 4 ห้ามออกตัวก่อนคนก่อนหน้าเตะขอบสระ
- นักกีฬาคนใดเตะขอบสระเป็นคนแรกจะเป็นผู้ชนะตามลำดับ อันดับที่ 1 2 และ 3

3. ประเภทและการจัดการแข่งขัน

มีประเภทการแข่งขันดังต่อไปนี้

- ผีเสื้อ 50 เมตร ประเภทชายและหญิง
- กรรเชียง 50 เมตร ประเภทชายและหญิง
- กบ 50 เมตร ประเภทชายและหญิง
- ฟรีสไตล์ 50 เมตร ประเภทชายและหญิง
- ผลัดฟรีสไตล์ 4x50 เมตรประเภทชาย

4. นักกีฬา

- นักกีฬาต้องมารายงานตัวก่อนการแข่งขัน 15 นาที



การแข่งขันกีฬาภายใน โรงเรียนมหิดลวิทยานุสรณ์ ประจำปีการศึกษา 2566

“ศรีตรังเกมส์” ครั้งที่ 32

ระเบียบการแข่งขันกีฬาเปตอง

1. ระเบียบการแข่งขัน

ใช้ระเบียบข้อบังคับการแข่งขันกีฬาภายใน โรงเรียนมหิดลวิทยานุสรณ์ ปีการศึกษา 2566

2. กติกา

- ใช้กติกาของสมาคมกีฬาเปตองแห่งประเทศไทย ในพระราชูปถัมภ์ สมเด็จพระศรีนครินทราบรมราชชนนี
- จัดการแข่งขันประเภททีม 3 คน โดยจะต้องประกอบด้วยบุคลากรโรงเรียน มหิดลวิทยานุสรณ์ 1 คนในทีม
- นักกีฬาต้องสวมรองเท้ากีฬาตลอดการแข่งขัน
- ทีมที่ไม่มาทำการแข่งขันหรือมาช้ากว่าเวลาที่กำหนดเกิน 15 นาทีจะถูกปรับแพ้ทันที
- เอาผลแพ้ชนะ 1 เกม เกมละ 13 คะแนน

3. ประเภทและการจัดการแข่งขัน

- จัดการแข่งขันแบบผสม
- ทำการแข่งขันแบบ Double Elimination โดยทีมที่แพ้ในการแข่งขันสายบนจะต้องลงไปเล่นในสายล่าง ทีมที่แพ้ในการแข่งขันสายล่างจะต้องออกจากการแข่งขันไป โดยคู่ชิงชนะเลิศจะเป็นการแข่งขันระหว่างผู้ชนะจากสายบนและสายล่าง

4. นักกีฬา

- นักกีฬาต้องมารายงานตัวก่อนการแข่งขัน 15 นาที



การแข่งขันกีฬาภายใน โรงเรียนมหิดลวิทยานุสรณ์ ประจำปีการศึกษา 2566

“ศรีตรังเกมส์” ครั้งที่ 32

ระเบียบการแข่งขันกีฬาอีสปอร์ต Arena of Valor

1. ระเบียบการแข่งขัน

ใช้ระเบียบข้อบังคับการแข่งขันกีฬาภายใน โรงเรียนมหิดลวิทยานุสรณ์ ปีการศึกษา 2566

2. กติกา

- กติกาการแข่งขันจะเป็นไปตามไฟล์ดังกล่าว ลิงก์
https://drive.google.com/drive/folders/1-D8ELP6ewb6-sOLnyEGlQhBFTiChLZno?usp=drive_link
- จัดแข่งประเภททีม 5 คน
- คู่การแข่งขันที่ 1 - 4 จะแข่งขันในระบบ Best of 1 และคู่การแข่งขันที่ 5 - 6 จะแข่งขันในระบบ Best of 3
- ทีมที่ไม่มาทำการแข่งขันหรือมาช้ากว่าเวลาที่กำหนดเกิน 15 นาทีจะถูกปรับแพ้ทันที

3. ประเภทและการจัดการแข่งขัน

- ทำการแข่งขันแบบ Double Elimination โดย ทีมที่แพ้ในการแข่งขันสายบนจะต้องลงไปเล่นในสายล่าง ทีมที่แพ้ในการแข่งขันสายล่างจะต้องออกจากการแข่งขันไป โดยคู่ชิงชนะเลิศจะเป็นการแข่งขันระหว่างผู้ชนะจากสายบนและสายล่าง

4. นักกีฬา

- แต่ละทีมสามารถส่งชื่อผู้เล่นได้ไม่เกิน รวม 6 คน
- นักกีฬาต้องมารายงานตัวก่อนการแข่งขัน 15 นาที



การแข่งขันกีฬาภายใน โรงเรียนมหิดลวิทยานุสรณ์ ประจำปีการศึกษา 2566

“ศรีตรังเกมส์” ครั้งที่ 32

ระเบียบการแข่งขันกีฬาอีสปอร์ต Valorant

1. ระเบียบการแข่งขัน

ใช้ระเบียบข้อบังคับการแข่งขันกีฬาภายใน โรงเรียนมหิดลวิทยานุสรณ์ ปีการศึกษา 2566

2. กติกา

- กติกาการแข่งขันจะเป็นไปตามไฟล์ดังกล่าว ลิงก์
https://drive.google.com/drive/folders/1-D8ELP6ewb6-sOLnyEGlQhBFTiChLZno?usp=drive_link
- จัดแข่งประเภททีม 5 คน
- คู่การแข่งขันที่ 1 - 4 จะแข่งขันในระบบ Best of 1 และคู่การแข่งขันที่ 5 - 6 จะแข่งขันในระบบ Best of 3
- ทีมที่ไม่มาทำการแข่งขันหรือมาช้ากว่าเวลาที่กำหนดเกิน 15 นาทีจะถูกปรับแพ้ทันที

3. ประเภทและการจัดการแข่งขัน

- ทำการแข่งขันแบบ Double Elimination โดย ทีมที่แพ้ในการแข่งขันสายบนจะต้องลงไปเล่นในสายล่าง ทีมที่แพ้ในการแข่งขันสายล่างจะต้องออกจากการแข่งขันไป โดยคู่ชิงชนะเลิศจะเป็นการแข่งขันระหว่างผู้ชนะจากสายบนและสายล่าง

4. นักกีฬา

- แต่ละทีมสามารถส่งชื่อผู้เล่นได้ไม่เกิน รวม 6 คน
- นักกีฬาต้องมารายงานตัวก่อนการแข่งขัน 15 นาที



การแข่งขันกีฬาภายใน โรงเรียนมหิตลวิทยานุสรณ์ ประจำปีการศึกษา 2566
 “ศรีตรังเกมส์” ครั้งที่ 32
 ตารางการแข่งขันฟุตบอล

วัน/เดือน/ปี	คู่แข่งขันที่	สนามแข่งขัน	คู่แข่งขัน	เวลา	ผลการแข่งขัน
13 พ.ย. 66	1	สนามฟุตบอล	สีแดง - สีม่วง	17.00 น.	
	2		สีเขียว - สีฟ้า	18.30 น.	
23 พ.ย. 66	3		ผู้ชนะคู่ที่ 1 - ผู้ชนะคู่ที่ 2	17.00 น.	
	4		ผู้แพ้คู่ที่ 1 - ผู้แพ้คู่ที่ 2	18.30 น.	
28 พ.ย. 66	5		ผู้แพ้คู่ที่ 3 - ผู้ชนะคู่ที่ 4	17.00 น.	
2 ธ.ค. 66	6		ผู้ชนะคู่ที่ 3 - ผู้ชนะคู่ที่ 5	10.00 น.	

คู่การแข่งขันที่ 6 จะเป็นการแข่งขันรอบชิงชนะเลิศ จะทำการแข่งขันวันพิธีปิด

หมายเหตุ วันเวลาของทุกคู่การแข่งขันเปลี่ยนแปลงได้ตามความเหมาะสม



การแข่งขันกีฬาภายใน โรงเรียนมหิตลวิทยานุสรณ์ ประจำปีการศึกษา 2566

“ศรีตรังเกมส์” ครั้งที่ 32

ตารางการแข่งขันบาสเกตบอล

บาสเกตบอลหญิง

วัน/เดือน/ปี	คู่แข่งขันที่	สนามแข่งขัน	คู่แข่งขัน	เวลา	ผลการแข่งขัน
14 พ.ย. 66	1	ศูนย์กีฬาชั้น 4	สีเขียว - สีฟ้า	17.00 น.	
	2		สีม่วง - สีแดง	18.40 น.	
20 พ.ย. 66	3		ผู้ชนะคู่ที่ 1 - ผู้ชนะคู่ที่ 2	17.00 น.	
	4		ผู้แพ้คู่ที่ 1 - ผู้แพ้คู่ที่ 2	18.40 น.	
30 พ.ย. 66	5		ผู้แพ้คู่ที่ 3 - ผู้ชนะคู่ที่ 4	17.00 น.	
	6		ผู้ชนะคู่ที่ 3 - ผู้ชนะคู่ที่ 5	18.40 น.	

บาสเกตบอลชาย

วัน/เดือน/ปี	คู่แข่งขันที่	สนามแข่งขัน	คู่แข่งขัน	เวลา	ผลการแข่งขัน
14 พ.ย. 66	1	ศูนย์กีฬาชั้น 4	สีฟ้า - สีเขียว	17.50 น.	
	2		สีแดง - สีม่วง	19.30 น.	
20 พ.ย. 66	3		ผู้ชนะคู่ที่ 1 - ผู้ชนะคู่ที่ 2	17.50 น.	
	4		ผู้แพ้คู่ที่ 1 - ผู้แพ้คู่ที่ 2	19.30 น.	
30 พ.ย. 66	5		ผู้แพ้คู่ที่ 3 - ผู้ชนะคู่ที่ 4	17.50 น.	
	6		ผู้ชนะคู่ที่ 3 - ผู้ชนะคู่ที่ 5	19.30 น.	



การแข่งขันกีฬาภายใน โรงเรียนมหิดลวิทยานุสรณ์ ประจำปีการศึกษา 2566

“ศรีตรังเกมส์” ครั้งที่ 32

ตารางการแข่งขันวอลเลย์บอล

วัน/เดือน/ปี	คู่แข่งขันที่	สนามแข่งขัน	คู่แข่งขัน	เวลา	ผลการแข่งขัน
16 พ.ย. 66	1	ศูนย์กีฬาชั้น 4	สีม่วง - สีฟ้า	17.00 น.	
	2		สีแดง - สีเขียว	18.30 น.	
21 พ.ย. 66	3		ผู้ชนะคู่ที่ 1 - ผู้ชนะคู่ที่ 2	17.00 น.	
	4		ผู้แพ้คู่ที่ 1 - ผู้แพ้คู่ที่ 2	18.30 น.	
27 พ.ย. 66	5		ผู้แพ้คู่ที่ 3 - ผู้ชนะคู่ที่ 4	17.00 น.	
	6		ผู้ชนะคู่ที่ 3 - ผู้ชนะคู่ที่ 5	18.30 น.	



การแข่งขันกีฬาภายใน โรงเรียนมหิตลวิทยานุสรณ์ ประจำปีการศึกษา 2566

“ศรีตรังเกมส์” ครั้งที่ 32

ตารางการแข่งขันแบดมินตัน

วัน/เดือน/ปี	คู่ที่	ประเภท	สนามแข่งขัน	คู่แข่ง	เวลา	ผลการแข่งขัน
6 พ.ย. 66	1	ชายคู่	สนามที่ 1	สีฟ้า (1) - สีม่วง (2)	17.00 น.	
	2		สนามที่ 2	สีแดง (1) - สีเขียว (2)	17.00 น.	
	3		สนามที่ 3	สีม่วง (1) - สีแดง (2)	17.00 น.	
	4		สนามที่ 4	สีเขียว (1) - สีฟ้า (2)	17.00 น.	
	5	หญิงคู่	สนามที่ 1	สีฟ้า (1) - สีเขียว (2)	17.30 น.	
	6		สนามที่ 2	สีม่วง (1) - สีแดง (2)	17.30 น.	
	7		สนามที่ 3	สีเขียว (1) - สีม่วง (2)	17.30 น.	
	8		สนามที่ 4	สีแดง (1) - สีฟ้า (2)	17.30 น.	
	9	ชายเดี่ยว	สนามที่ 1	สีม่วง (1) - สีเขียว (2)	18.00 น.	
	10		สนามที่ 2	สีแดง (1) - สีฟ้า (2)	18.00 น.	
	11		สนามที่ 3	สีเขียว (1) - สีแดง (2)	18.00 น.	
	12		สนามที่ 4	สีฟ้า (1) - สีม่วง (2)	18.00 น.	
	13	หญิงเดี่ยว	สนามที่ 1	สีฟ้า (1) - สีแดง (2)	18.30 น.	
	14		สนามที่ 2	สีม่วง (1) - สีเขียว (2)	18.30 น.	
	15		สนามที่ 3	สีแดง (1) - สีม่วง (2)	18.30 น.	
	16		สนามที่ 4	สีเขียว (1) - สีฟ้า (2)	18.30 น.	
	17	คู่ผสม	สนามที่ 1	สีม่วง (1) - สีเขียว (2)	19.00 น.	
	18		สนามที่ 2	สีฟ้า (1) - สีแดง (2)	19.00 น.	
	19		สนามที่ 3	สีเขียว (1) - สีฟ้า (2)	19.00 น.	
	20		สนามที่ 4	สีแดง (1) - สีม่วง (2)	19.00 น.	

หมายเหตุ เครื่องหมายวงเล็บหลังสีหมายถึงมีอวางเช่น สีฟ้า (1) คือ สีฟ้ามีอวางอันดับ 1



การแข่งขันกีฬาภายใน โรงเรียนมหิตลวิทยานุสรณ์ ประจำปีการศึกษา 2566

“ศรีตรังเกมส์” ครั้งที่ 32

ตารางการแข่งขันแบดมินตัน

วัน/เดือน/ปี	คู่ที่	ประเภท	สนามแข่งขัน	คู่แข่ง	เวลา	ผลการแข่งขัน
9 พ.ย. 66	21	ชายคู่	สนามที่ 1	ผู้ชนะเลิศที่ 1 - ผู้ชนะเลิศที่ 2	17.00 น.	
	22		สนามที่ 2	ผู้ชนะเลิศที่ 3 - ผู้ชนะเลิศที่ 4	17.00 น.	
	23	หญิงคู่	สนามที่ 3	ผู้ชนะเลิศที่ 5 - ผู้ชนะเลิศที่ 6	17.00 น.	
	24		สนามที่ 4	ผู้ชนะเลิศที่ 7 - ผู้ชนะเลิศที่ 8	17.00 น.	
	25	ชายเดี่ยว	สนามที่ 1	ผู้ชนะเลิศที่ 9 - ผู้ชนะเลิศที่ 10	17.30 น.	
	26		สนามที่ 2	ผู้ชนะเลิศที่ 11 - ผู้ชนะเลิศที่ 12	17.30 น.	
	27	หญิงเดี่ยว	สนามที่ 3	ผู้ชนะเลิศที่ 13 - ผู้ชนะเลิศที่ 14	17.30 น.	
	28		สนามที่ 4	ผู้ชนะเลิศที่ 15 - ผู้ชนะเลิศที่ 16	17.30 น.	
	29	คู่ผสม	สนามที่ 1 - 4	ผู้ชนะเลิศที่ 17 - ผู้ชนะเลิศที่ 18	18.00 น.	
	30		สนามที่ 1 - 4	ผู้ชนะเลิศที่ 19 - ผู้ชนะเลิศที่ 20	18.00 น.	



การแข่งขันกีฬาภายใน โรงเรียนมหิตลวิทยานุสรณ์ ประจำปีการศึกษา 2566

“ศรีตรังเกมส์” ครั้งที่ 32

ตารางการแข่งขันแบดมินตัน

วัน/เดือน/ปี	คู่ที่	ประเภท	สนามแข่งขัน	คู่แข่ง	เวลา	ผลการแข่งขัน
14 พ.ย. 66	31	ชายคู่	สนามที่ 1	ผู้ชนะเลิศที่ 21 - ผู้ชนะเลิศที่ 22	17.00 น.	
	32	ชายคู่	สนามที่ 2	ผู้แพ้ที่ 21 - ผู้แพ้ที่ 22	17.00 น.	
	33	หญิงคู่	สนามที่ 3	ผู้ชนะเลิศที่ 23 - ผู้ชนะเลิศที่ 24	17.00 น.	
	34	หญิงคู่	สนามที่ 4	ผู้แพ้ที่ 23 - ผู้แพ้ที่ 24	17.00 น.	
	35	ชายเดี่ยว	สนามที่ 1 - 4	ผู้ชนะเลิศที่ 25 - ผู้ชนะเลิศที่ 26	17.30 น.	
	36	ชายเดี่ยว	สนามที่ 1	ผู้แพ้ที่ 25 - ผู้แพ้ที่ 26	17.30 น.	
	37	หญิงเดี่ยว	สนามที่ 2	ผู้ชนะเลิศที่ 27 - ผู้ชนะเลิศที่ 28	17.30 น.	
	38	หญิงเดี่ยว	สนามที่ 3	ผู้แพ้ที่ 27 - ผู้แพ้ที่ 28	17.30 น.	
	39	คู่ผสม	สนามที่ 4	ผู้ชนะเลิศที่ 29 - ผู้ชนะเลิศที่ 30	18.00 น.	
	40	คู่ผสม	สนามที่ 1 - 4	ผู้แพ้ที่ 29 - ผู้แพ้ที่ 30	18.00 น.	



การแข่งขันกีฬาภายใน โรงเรียนมหิตลวิทยานุสรณ์ ประจำปีการศึกษา 2566

“ศรีตรังเกมส์” ครั้งที่ 32

ตารางการแข่งขันเทเบิลเทนนิส

วัน/เดือน/ปี	คู่ที่	ประเภท	สนามแข่งขัน	คู่แข่งชั้น	เวลา	ผลการแข่งขัน
7 พ.ย. 66	1	ชายคู่	โต๊ะที่ 1	สีเขียว (1) - สีฟ้า (2)	17.00 น.	
	2		โต๊ะที่ 2	สีแดง (1) - สีม่วง (2)	17.00 น.	
	3		โต๊ะที่ 3	สีฟ้า (1) - สีแดง (2)	17.00 น.	
	4		โต๊ะที่ 4	สีม่วง (1) - สีเขียว (2)	17.00 น.	
	5	หญิงคู่	โต๊ะที่ 5	สีแดง (1) - สีฟ้า (2)	17.00 น.	
	6		โต๊ะที่ 1 - 5	สีม่วง (1) - สีเขียว (2)	17.30 น.	
	7		โต๊ะที่ 1 - 5	สีฟ้า (1) - สีม่วง (2)	17.30 น.	
	8		โต๊ะที่ 1 - 5	สีเขียว (1) - สีแดง (2)	17.30 น.	
	9	ชายเดี่ยว	โต๊ะที่ 1 - 5	สีแดง (1) - สีม่วง (2)	17.30 น.	
	10		โต๊ะที่ 1 - 5	สีเขียว (1) - สีฟ้า (2)	17.30 น.	
	11		โต๊ะที่ 1 - 5	สีม่วง (1) - สีเขียว (2)	18.00 น.	
	12		โต๊ะที่ 1 - 5	สีฟ้า (1) - สีแดง (2)	18.00 น.	
	13	หญิงเดี่ยว	โต๊ะที่ 1 - 5	สีม่วง (1) - สีเขียว (2)	18.00 น.	
	14		โต๊ะที่ 1 - 5	สีแดง (1) - สีฟ้า (2)	18.00 น.	
	15		โต๊ะที่ 1 - 5	สีเขียว (1) - สีแดง (2)	18.00 น.	
	16		โต๊ะที่ 1 - 5	สีฟ้า (1) - สีม่วง (2)	18.30 น.	
	17	คู่ผสม	โต๊ะที่ 1 - 5	สีม่วง (1) - สีฟ้า (2)	18.30 น.	
	18		โต๊ะที่ 1 - 5	สีเขียว (1) - สีแดง (2)	18.30 น.	
	19		โต๊ะที่ 1 - 5	สีฟ้า (1) - สีเขียว (2)	18.30 น.	
	20		โต๊ะที่ 1 - 5	สีแดง (1) - สีม่วง (2)	18.30 น.	

หมายเหตุ เครื่องหมายวงเล็บหลังสีหมายถึงมือวางเช่น สีฟ้า (1) คือ สีฟ้ามือวางอันดับ 1



การแข่งขันกีฬาภายใน โรงเรียนมหิตลวิทย์วิทยานุสรณ์ ประจำปีการศึกษา 2566

“ศรีตรังเกมส์” ครั้งที่ 32

ตารางการแข่งขันเทเบิลเทนนิส

วัน/เดือน/ปี	คู่ที่	ประเภท	สนามแข่งขัน	คู่แข่ง	เวลา	ผลการแข่งขัน
13 พ.ย. 66	21	ชายคู่	โต๊ะที่ 1	ผู้ชนะเลิศที่ 1 - ผู้ชนะเลิศที่ 2	17.00 น.	
	22		โต๊ะที่ 2	ผู้ชนะเลิศที่ 3 - ผู้ชนะเลิศที่ 4	17.00 น.	
	23	หญิงคู่	โต๊ะที่ 3	ผู้ชนะเลิศที่ 5 - ผู้ชนะเลิศที่ 6	17.00 น.	
	24		โต๊ะที่ 4	ผู้ชนะเลิศที่ 7 - ผู้ชนะเลิศที่ 8	17.00 น.	
	25	ชายเดี่ยว	โต๊ะที่ 5	ผู้ชนะเลิศที่ 9 - ผู้ชนะเลิศที่ 10	17.00 น.	
	26		โต๊ะที่ 1 - 5	ผู้ชนะเลิศที่ 11 - ผู้ชนะเลิศที่ 12	17.30 น.	
	27	หญิงเดี่ยว	โต๊ะที่ 1 - 5	ผู้ชนะเลิศที่ 13 - ผู้ชนะเลิศที่ 14	17.30 น.	
	28		โต๊ะที่ 1 - 5	ผู้ชนะเลิศที่ 15 - ผู้ชนะเลิศที่ 16	17.30 น.	
	29	คู่ผสม	โต๊ะที่ 1 - 5	ผู้ชนะเลิศที่ 17 - ผู้ชนะเลิศที่ 18	17.30 น.	
	30		โต๊ะที่ 1 - 5	ผู้ชนะเลิศที่ 19 - ผู้ชนะเลิศที่ 20	17.30 น.	



การแข่งขันกีฬาภายใน โรงเรียนมหิตลวิทยานุสรณ์ ประจำปีการศึกษา 2566

“ศรีตรังเกมส์” ครั้งที่ 32

ตารางการแข่งขันเทเบิลเทนนิส

วัน/เดือน/ปี	คู่ที่	ประเภท	สนามแข่งขัน	คู่แข่ง	เวลา	ผลการแข่งขัน
16 พ.ย. 66	31	ชายคู่	โต๊ะที่ 1	ผู้ชนะเลิศที่ 21 - ผู้ชนะเลิศที่ 22	17.00 น.	
	32	ชายคู่	โต๊ะที่ 2	ผู้แพ้ที่ 21 - ผู้แพ้ที่ 22	17.00 น.	
	33	หญิงคู่	โต๊ะที่ 3	ผู้ชนะเลิศที่ 23 - ผู้ชนะเลิศที่ 24	17.00 น.	
	34	หญิงคู่	โต๊ะที่ 4	ผู้แพ้ที่ 23 - ผู้แพ้ที่ 24	17.00 น.	
	35	ชายเดี่ยว	โต๊ะที่ 5	ผู้ชนะเลิศที่ 25 - ผู้ชนะเลิศที่ 26	17.00 น.	
	36	ชายเดี่ยว	โต๊ะที่ 1 - 5	ผู้แพ้ที่ 25 - ผู้แพ้ที่ 26	17.30 น.	
	37	หญิงเดี่ยว	โต๊ะที่ 1 - 5	ผู้ชนะเลิศที่ 27 - ผู้ชนะเลิศที่ 28	17.30 น.	
	38	หญิงเดี่ยว	โต๊ะที่ 1 - 5	ผู้แพ้ที่ 27 - ผู้แพ้ที่ 28	17.30 น.	
	39	คู่ผสม	โต๊ะที่ 1 - 5	ผู้ชนะเลิศที่ 29 - ผู้ชนะเลิศที่ 30	17.30 น.	
	40	คู่ผสม	โต๊ะที่ 1 - 5	ผู้แพ้ที่ 29 - ผู้แพ้ที่ 30	17.30 น.	



การแข่งขันกีฬาภายใน โรงเรียนมหิตลวิทยานุสรณ์ ประจำปีการศึกษา 2566

“ศรีตรังเกมส์” ครั้งที่ 32

ตารางการแข่งขันกีฬาวายน้ำ

วัน/เดือน/ปี	รายการที่	การแข่งขัน	เวลา	ประเภท	ผลการแข่งขัน
7 พ.ย. 66	1	ผีเสื้อ 50 เมตร	17.00 น.	ชาย	
	2		17.10 น.	หญิง	
	3	กรรเชียง 50 เมตร	17.20 น.	ชาย	
	4		17.30 น.	หญิง	
	5	กบ 50 เมตร	17.40 น.	ชาย	
	6		17.50 น.	หญิง	
	7	ฟรีสไตล์ 50 เมตร	18.00 น.	ชาย	
	8		18.10 น.	หญิง	
	9	ผลัดฟรีสไตล์ 4x50 เมตร	18.20 น.	ชาย	



การแข่งขันกีฬาภายใน โรงเรียนมหิตลวิทยานุสรณ์ ประจำปีการศึกษา 2566
 “ศรีตรังเกมส์” ครั้งที่ 32
 ตารางการแข่งขันกีฬาเปตอง

วัน/เดือน/ปี	คู่แข่งขันที่	สนามแข่งขัน	คู่แข่งขัน	เวลา	ผลการแข่งขัน
6 พ.ย. 66	1	สนามเปตอง 1	สีแดง - สีเขียว	17.15 น.	
	2	สนามเปตอง 2	สีม่วง - สีฟ้า	17.15 น.	
	3	สนามเปตอง 1	ผู้ชนะเลิศที่ 1 - ผู้ชนะเลิศที่ 2	18.15 น.	
	4	สนามเปตอง 2	ผู้แพ้ที่ 1 - ผู้แพ้ที่ 2	18.15 น.	
9 พ.ย. 66	1	สนามเปตอง 1	ผู้แพ้ที่ 3 - ผู้ชนะเลิศที่ 4	17.15 น.	
	2	สนามเปตอง 2	ผู้ชนะเลิศที่ 3 - ผู้ชนะเลิศที่ 5	18.15 น.	

หมายเหตุ วันเวลาของทุกคู่การแข่งขันเปลี่ยนแปลงได้ตามความเหมาะสม



การแข่งขันกีฬาภายใน โรงเรียนมหิตลวิทยานุสรณ์ ประจำปีการศึกษา 2566

“ศรีตรังเกมส์” ครั้งที่ 32

ตารางการแข่งขันอีสปอร์ต

อีสปอร์ตเกม ROV

วัน/เดือน/ปี	คู่แข่งขันที่	สนามแข่งขัน	คู่แข่งขัน	เวลา	ผลการแข่งขัน
6 พ.ย. 66	1 (Bo1)	ดร.ณัฐ	สีฟ้า - สีเขียว	17.30 น.	
	2 (Bo1)		สีแดง - สีม่วง	18.00 น.	
	3 (Bo1)		ผู้ชนะคู่ที่ 1 - ผู้ชนะคู่ที่ 2	18.30 น.	
9 พ.ย. 66	4 (Bo1)		ผู้แพ้คู่ที่ 1 - ผู้แพ้คู่ที่ 2	17.30 น.	
	5 (Bo3)		ผู้แพ้คู่ที่ 3 - ผู้ชนะคู่ที่ 4	18.00 น.	
27 พ.ย. 66	6 (Bo3)		ผู้ชนะคู่ที่ 3 - ผู้ชนะคู่ที่ 5	17.30 น.	

อีสปอร์ตเกม Valorant

วัน/เดือน/ปี	คู่แข่งขันที่	สนามแข่งขัน	คู่แข่งขัน	เวลา	ผลการแข่งขัน
7 พ.ย. 66	1	1102 1103	สีแดง - สีฟ้า	17.30 น.	
	2		สีเขียว - สีม่วง	18.30 น.	
16 พ.ย. 66	3		ผู้ชนะคู่ที่ 1 - ผู้ชนะคู่ที่ 2	17.30 น.	
	4		ผู้แพ้คู่ที่ 1 - ผู้แพ้คู่ที่ 2	18.30 น.	
21 พ.ย. 66	5		ผู้แพ้คู่ที่ 3 - ผู้ชนะคู่ที่ 4	17.30 น.	
	6		ผู้ชนะคู่ที่ 3 - ผู้ชนะคู่ที่ 5	18.30 น.	

ตารางการแข่งขันกีฬา การแข่งขันกีฬาศรีตรังเกมส์ครั้งที่ 32

อาทิตย์	จันทร์	อังคาร	พุธ	พฤหัสบดี	ศุกร์	เสาร์
5 พ.ย.	6 พ.ย. - แบดมินตัน - เปตอง - อีสปอร์ต	7 พ.ย. - เทเบิลเทนนิส - ว่ายน้ำ - อีสปอร์ต	8 พ.ย.	9 พ.ย. - แบดมินตัน - เปตอง - อีสปอร์ต	10 พ.ย. - พิธีเปิด	11 พ.ย.
12 พ.ย.	13 พ.ย. - ฟุตบอล - เทเบิลเทนนิส	14 พ.ย. - บาสเกตบอล - แบดมินตัน	15 พ.ย.	16 พ.ย. - วอลเลย์บอล - เทเบิลเทนนิส - อีสปอร์ต	17 พ.ย.	18 พ.ย.
19 พ.ย.	20 พ.ย. - บาสเกตบอล	21 พ.ย. - วอลเลย์บอล - อีสปอร์ต	22 พ.ย.	23 พ.ย. - ฟุตบอล	24 พ.ย.	25 พ.ย.
26 พ.ย.	27 พ.ย. - วอลเลย์บอล - อีสปอร์ต	28 พ.ย. - ฟุตบอล	29 พ.ย.	30 พ.ย. - บาสเกตบอล	1 ธ.ค.	2 ธ.ค. - พิธีปิด - ฟุตบอล - กีฬาฮาเฮ

ประวัตินักกีฬาอาวุโส



ประวัติส่วนตัว

นายณวัฒน์ จินดาวิจักษณ์ ม.6/3 เกิดเมื่อวันที่ 26 ธันวาคม 2548 เป็นบุตรของนายฐานิสร์ จินดาวิจักษณ์ และนางอัจฉรี จินดาวิจักษณ์ เริ่มแข่งว่ายน้ำตั้งแต่อายุ 7 ปี โดยเป็นนักกีฬาวัยน้ำของโรงเรียนสาธิตจุฬาลงกรณ์มหาวิทยาลัย และเริ่มแข่งกีฬาชนิดอื่นอีก เช่น กรีฑา หมากล้อม ฟุตบอล เป็นต้น

ประวัติการศึกษา

- ระดับประถมศึกษา - มัธยมศึกษาตอนต้น โรงเรียนสาธิตจุฬาลงกรณ์มหาวิทยาลัย ฝ่ายมัธยม
- ระดับมัธยมศึกษาตอนปลาย กำลังศึกษาชั้นมัธยมศึกษาปีที่ 6 โรงเรียนมหิตลวิทยานุสรณ์ จ.นครปฐม

ประวัติการแข่งขันกีฬา

ผลงานการแข่งขันกีฬาวัยน้ำ

- อันดับที่ 6 ท่ากบ 50 เมตร การแข่งขันว่ายน้ำรายการชิงแชมป์ประเทศไทย (THAILAND AGE GROUP SWIMMING CHAMPIONSHIP 2018)
- อันดับที่ 4 ท่ากบ 50 เมตร และ อันดับที่ 8 ท่าผีเสื้อ 100 เมตร การแข่งขันว่ายน้ำรายการชิงแชมป์ประเทศไทย สระสี้น (ARENA THAILAND SWIMMING CLUB CHAMPIONSHIPS 2019)
- 2 เหรียญทอง จากว่ายน้ำผลัดฟรีสไตล์ และว่ายน้ำผลัดผสม การแข่งขันว่ายน้ำรายการกีฬาระหว่างโรงเรียนของกรมพลศึกษา ปี 2559
- 1 เหรียญทอง ท่ากบ 50 เมตร และ 1 เหรียญเงิน ท่ากบ 100 เมตร การแข่งขันว่ายน้ำรายการกีฬาระหว่างโรงเรียนของกรมพลศึกษา ปี 2561
- 5 เหรียญทอง และถ้วยรางวัลนักกีฬาดีเด่น การแข่งขันกีฬาวัยน้ำสาธิตสามัคคี ครั้งที่ 41 และเป็นเจ้าของสถิติ ท่ากบ 50 เมตร รุ่น 11 ปี ชาย รายการนี้จนถึงปัจจุบัน

ผลงานการแข่งขันกีฬากรีฑา

- เหรียญทองแดง การแข่งขันกรีฑาประเภท วิ่ง 8x50 เมตร รายการการแข่งขันกรีฑากีฬาระหว่างโรงเรียนของกรมพลศึกษา ปี 2557
- เหรียญทองแดง การแข่งขันกรีฑาประเภท กระโดดไกล รายการการแข่งขันกรีฑากีฬาระหว่างโรงเรียนของกรมพลศึกษา ปี 2560
- เหรียญทอง การแข่งขันกรีฑาประเภท เข่งก้าวกระโดด การแข่งขันกรีฑา รายการ “กรีฑาบางแสนจ้าวลมกรด ครั้งที่ 14”
- 2 เหรียญทอง จาก กระโดดไกล และ กระโดดสูง 1 เหรียญทองแดง จาก วิ่ง 80 เมตร การแข่งขันกีฬาสาธิตสามัคคีครั้งที่ 42

ผลงานการแข่งขันกีฬาหมากล้อม

- รางวัลชนะเลิศ ประเภท LOW KYU ประถมปลาย การแข่งขันหมากล้อมเยาวชนชิงชนะเลิศแห่งประเทศไทยครั้งที่ 19
- รางวัลรองชนะเลิศอันดับ 2 การแข่งขันกีฬาหมากล้อม รายการ BPK GO CHAMPIONSHIP
- รางวัลชนะเลิศประเภททีม การแข่งขันหมากล้อมกีฬาสาธิตสามัคคีครั้งที่ 41
- มีรายชื่ออยู่ในทำเนียบตั้งไทย ของสมาคมกีฬาหมากล้อมแห่งประเทศไทย

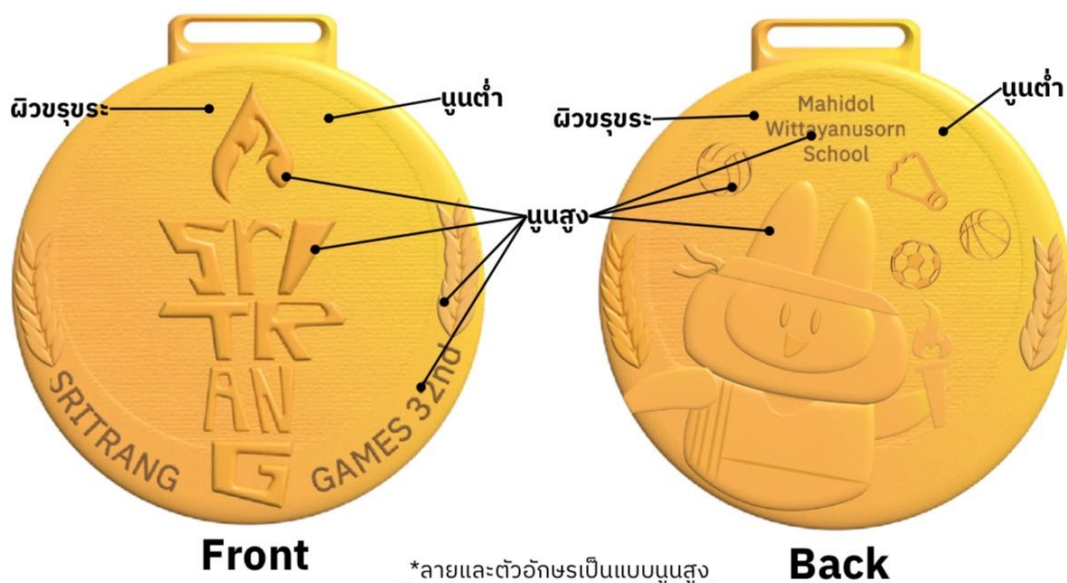
ผลงานการแข่งขันกีฬาภายในศรีตรังเกมส์ที่ผ่านมา

- 3 เหรียญทอง จากกีฬาว่ายน้ำ ท่ากบ ท่าผีเสื้อ และ กีฬาฟุตบอล ศรีตรังเกมส์ ครั้งที่ 30
- 1 เหรียญเงิน จากกีฬาฟุตบอล 1 เหรียญทองแดง จากกีฬาบาสเกตบอล ศรีตรังเกมส์ ครั้งที่ 31

ผลงานการแข่งขันกีฬา MWIT-KVIS

- ชนะเลิศการแข่งขันกีฬาฟุตบอล กีฬา MWIT-KVIS ครั้งที่ 1

แบบเหรียญรางวัล “ศรีตรังเกมส์” ครั้งที่ 32



Front

Back

*ลายและตัวอักษรเป็นแบบนูนสูง
พื้นวงกลมในเป็นผิวขรุขระและนูนต่ำ

ออกแบบโดย

นางสาวนิตา จงไกรจักร

นักเรียนชั้นมัธยมศึกษาปีที่ 5/8

**รายละเอียดและตารางการปฏิบัติหน้าที่ผู้ตัดสิน
การแข่งขันกีฬาภายใน “ศรีตรังเกมส์” ครั้งที่ 32**

การมอบหมายให้นักเรียนเป็นผู้ตัดสิน ผู้ช่วยผู้ตัดสินชนิดกีฬาต่าง ๆ ในการแข่งขันกีฬาภายใน เป็นการฝึกประสบการณ์ การนำความรู้ที่ได้เรียนมาปฏิบัติจริง ฝึกการทำงานและการจัดการแข่งขันกีฬา ทั้งนี้มีรายละเอียดในการปฏิบัติงานดังนี้

1. ประสานงานกับอาจารย์ผู้ดูแลการแข่งขันกีฬาแต่ละชนิด
2. ศึกษาทบทวน กฎ กติกา ชนิดกีฬาที่ได้รับมอบหมาย
3. จัดเตรียมสนามแข่งขัน อุปกรณ์การแข่งขัน ฯลฯ เมื่อเสร็จสิ้นการแข่งขันทุกคนจะต้องช่วยกันเก็บอุปกรณ์ทุกอย่างให้เรียบร้อย
4. ทุกชนิดกีฬา นักเรียนต้องปฏิบัติหน้าที่เป็นผู้ตัดสินกีฬานั้น ๆ
5. รับรายงานตัวนักกีฬา
6. สรุปผลการแข่งขันพร้อมนำส่งผลการแข่งขันวันต่อวันผ่านเอกสารออนไลน์ ตามที่กำหนด
7. บันทึกผลการปฏิบัติหน้าที่ ปัญหาและอุปสรรค ข้อเสนอแนะอื่น ๆ ส่งวันต่อวันหลังเสร็จสิ้นการแข่งขัน
8. ผู้ตัดสินทุกคนต้องมาปฏิบัติหน้าที่ และจัดเตรียมสนามแข่งขันก่อนการแข่งขัน 15 นาที

กำหนดการแข่งขันการแข่งขันกีฬาภายใน “ศรีตรังเกมส์” ครั้งที่ 32

ชนิดกีฬา	ผู้จัดการแข่งขัน	วันที่ทำการแข่งขัน
เปตอง	ตัวแทนสีละ 3 คน	6 และ 9 พ.ย. 66
แบดมินตัน	รับสมัครจำนวน 13 คน	6, 9 และ 14 พ.ย. 66
เทเบิลเทนนิส	รับสมัครจำนวน 13 คน	7, 13 และ 16 พ.ย. 66
ว่ายน้ำ	รับสมัครจำนวน 14 คน	7 พ.ย. 66
ฟุตบอล	ทำสนามตัวแทนสีละ 5 คน จัดการแข่งขันตัวแทนสีละ 4 คน	13, 23 และ 28 พ.ย. 66 และ 2 ธ.ค. 66
วอลเลย์บอล	รับสมัครจำนวน 13 คน	16, 21 และ 27 พ.ย. 66
บาสเกตบอล	ตัวแทนสีละ 4 คน	14, 20 และ 30 พ.ย. 66
อีสปอร์ต	รับสมัครจำนวน 7 คน และตัวแทนสีละ 1 คน	6, 7, 9, 16, 21 และ 27 พ.ย. 66

โดยรายชื่อผู้ตัดสินเป็นไปตาม Google Sheet ดังลิงก์

https://docs.google.com/spreadsheets/d/182Xpcg4pHOdPbEc3KEPdomRcfj_WYYnwlu98oieT/Tc/edit?usp=sharing