

เริ่มต้นใช้งาน

คำแนะนำ การใช้ เครื่องหมายสัญลักษณ์


การใช้ เครื่องหมายสัญลักษณ์ จะเขียน สัญลักษณ์ (Icon) พร้อม ชื่อสัญลักษณ์ กำกับไว้

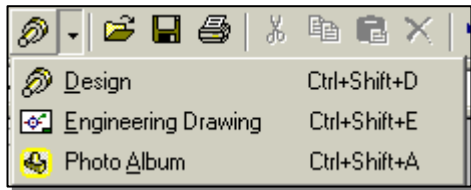
เช่น



Icon นี้ ชื่อ New Design เขียนกำกับไว้ในกรณีบางรูปไม่ชัดเจน หรือรูปขาวดำมีลักษณะเดียวกัน จะได้ใช้ Icon ได้ถูกต้อง


การเปิดชิ้นงานใหม่ : **New Design**

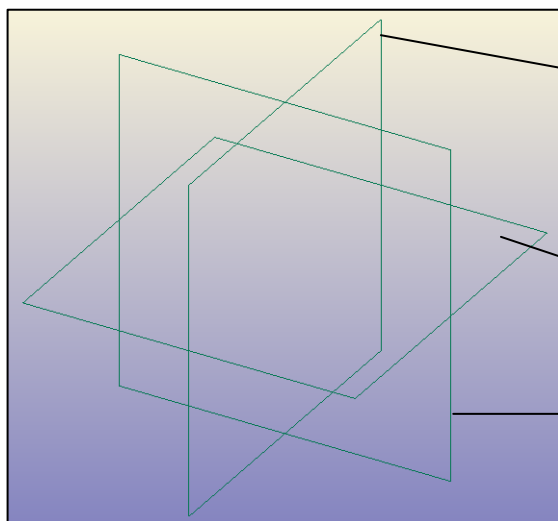
1. คลิกเมาส์ที่  (New Design) เป็นชื่อเรียก ของ Icon เขียนกำกับเพื่อว่า รูปไม่ชัด หรือรูปขาวดำมีลักษณะเดียวกัน) เพื่อเปิดชิ้นงานใหม่
2. ปรับหน้าต่างให้ใหญ่ที่สุด
3. ตรงส่วนนี้สามารถเลือกการทำงานหรือแก้ไขในงาน



พื้นที่ทำงาน

: **Workplanes**

4. นักเรียนจะต้องมีความรู้เบื้องต้นในเรื่องของ สิ่งประดิษฐ์หรืองาน ที่อยู่ใน Workplanes และ New Sketches
5. คลิก  เพื่อแสดงให้เห็น Workplanes ทั้ง 3 ด้านที่อยู่ใน Pro/DESKTOP.

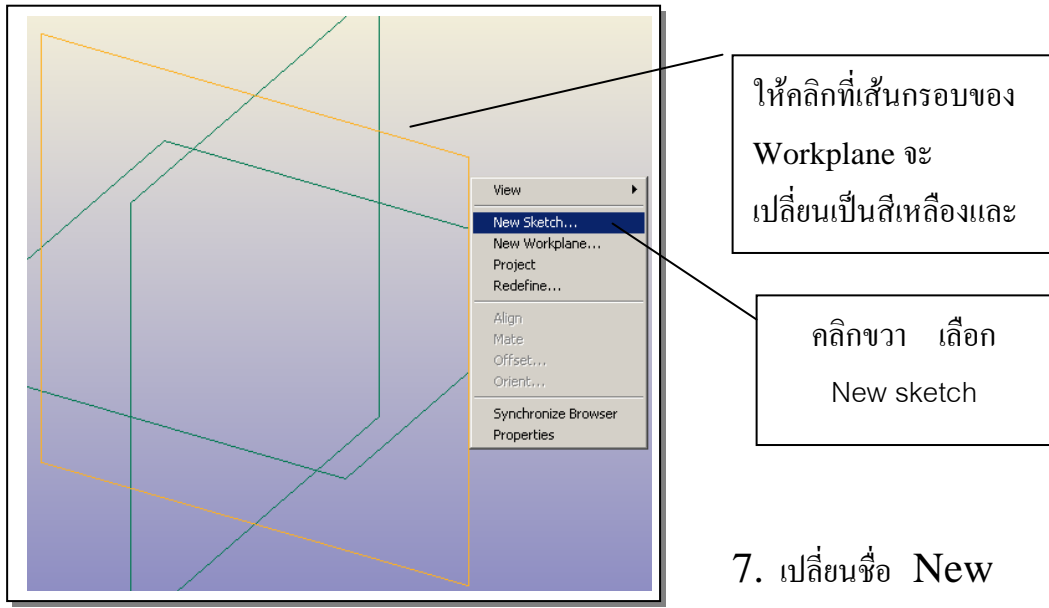


Lateral Workplane จะแสดงให้เห็น ด้านข้างของงาน

Base Workplane จะมีกรอบโครงร่าง ที่เรียกว่า Initial ซึ่งกำหนดให้เป็นค่า เริ่มต้นแสดงให้เห็นด้านบนของงาน

Frontal Workplane จะแสดงให้เห็น ด้านหน้าของงาน

6. ในทุก ๆ Base Workplane จะมี New Sketch อยู่ การเลือกทำงานใน Workplane อื่น ให้คลิกที่เส้นกรอบของ Workplane โดยเส้นกรอบจะเปลี่ยนเป็นสีเหลืองและสีแดง > คลิกขวา ที่เมนูเลือก New Sketch หรือไปที่ Workplane > New Sketch

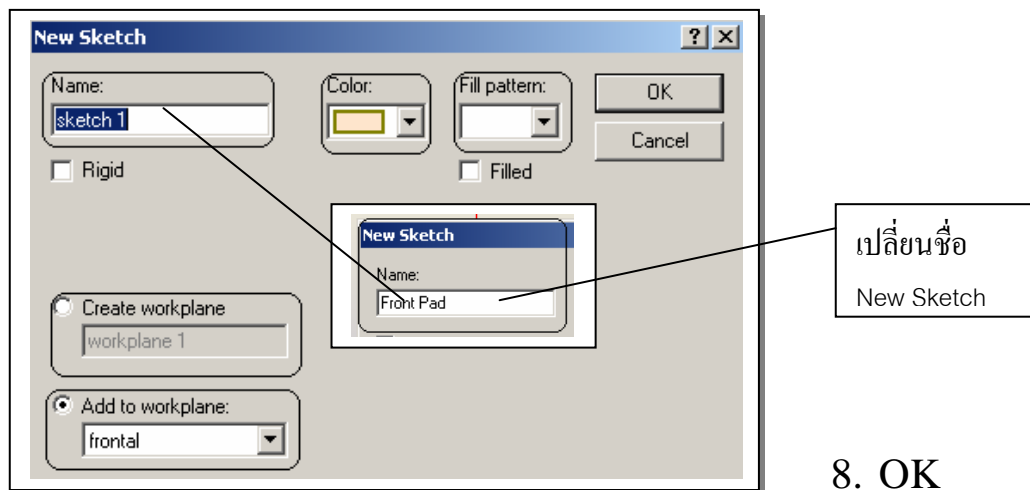


ให้คลิกที่เส้นกรอบของ Workplane จะเปลี่ยนเป็นสีเหลืองและ

คลิกขวา เลือก New sketch

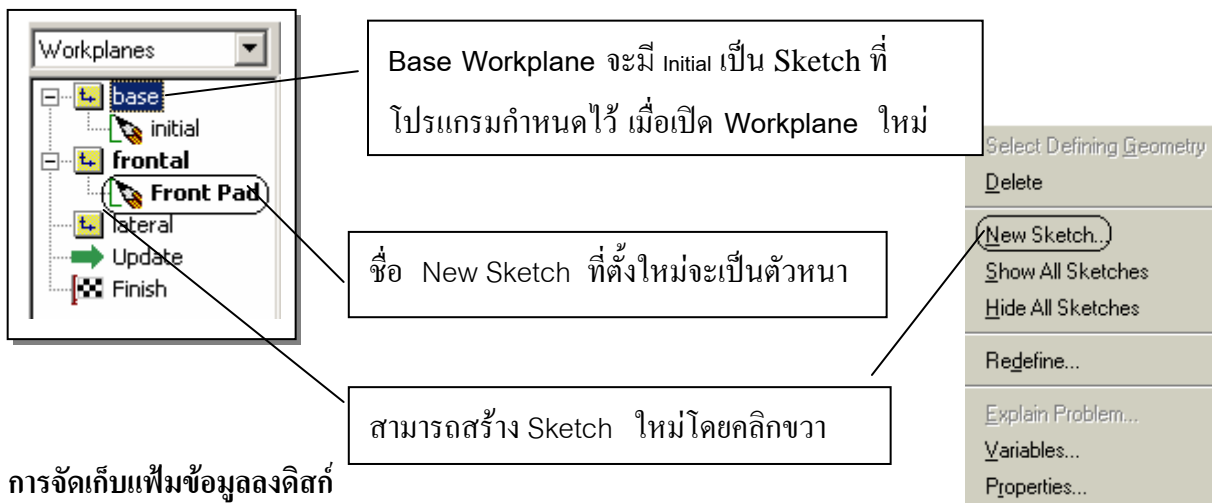
7. เปลี่ยนชื่อ New Sketch ให้มีความหมาย

สอดคล้องการทำงานที่ทำ

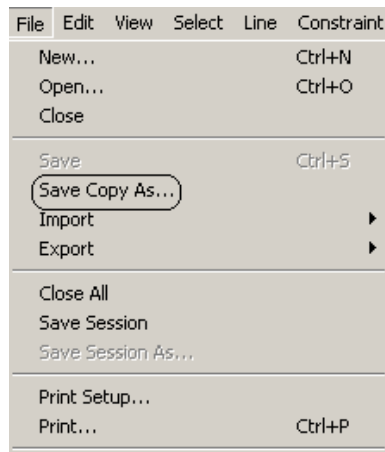


เปลี่ยนชื่อ New Sketch

8. OK



การจัดเก็บแฟ้มข้อมูลลงดิสก์

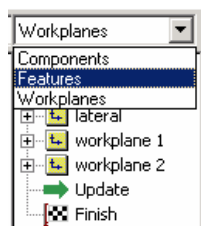



การจัดเก็บแฟ้มข้อมูลในดิสก์อื่น เช่นแผ่นดิสก์ สามารถทำได้เหมือนปกติ ทุกแฟ้มข้อมูลที่ทำใน Pro/DESKTOP ใน Assembly design เป็นที่งานประกอบด้วย ชิ้นงานหลายชิ้นงาน เมื่อจัดเก็บแฟ้มหลัก จะจัดเก็บเฉพาะส่วนที่เชื่อมโยงกับไฟล์ย่อย ทำให้ไฟล์ที่จัดเก็บเล็ก คล้ายกับ e-mail

การแก้ไขและปรับเปลี่ยน Features

1. Features สามารถแก้ไขและเปลี่ยนข้อผิดพลาดจากการกำหนดค่าที่ผิดได้ โดย

- ที่เมนู Browser เลือก Features



- คลิกขวาที่ Feature > เลือก Redefine จากเมนู
2. แก้ไขแล้ว > OK
 3. คลิก  (Update Icon) ทุกครั้งที่มีการแก้ไข

