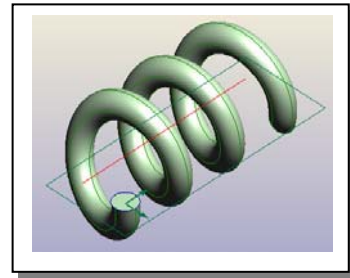



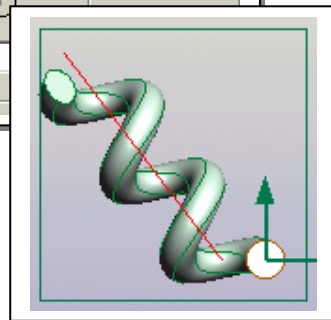
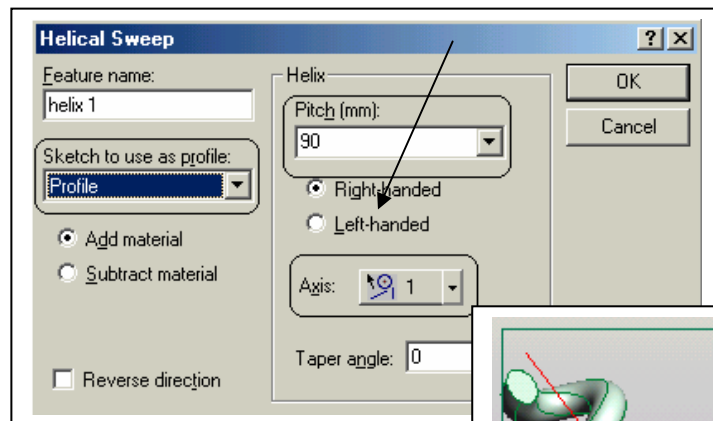
ใบงานที่ 9

การสร้างรูปทรงเกลียว (สปริง): **Along Helix**



ขั้นตอนการสร้างชิ้นงาน

1. คลิกที่  เพื่อเปิดชิ้นงานใหม่ (New Design)
2. วาดรูปสี่เหลี่ยมบน **Base Workplane** (ถ้าใช้ **workplane** อื่นต้อง **newskets** ก่อนวาดรูป)
3. สร้างวงกลมซึ่งจะเป็นจุดเริ่มต้นของเกลียว โดยกดปุ่ม **Shift** (ได้วงกลมจริง ๆ)
4. สร้างเส้นตรงจากด้านกว้างของรูปสี่เหลี่ยมที่สร้างขึ้นจากด้านหนึ่งสู่ด้านหนึ่งโดยกดปุ่ม **Shift** ค้างไว้ เพื่อให้ได้เส้นตรงจริง ๆ (ซึ่งจะเป็นแกนของเกลียว)
5. คลิกเมาส์ขวาตรงเส้นที่สร้างขึ้น เลือก **Toggle Construction** เส้นจะเป็นเส้นประ
6. จากเมนู **Feature > Sweep Profile > Along Helix**
7. ใส่ระยะห่างระหว่างเกลียวที่ต้องการในช่อง **Pitch(mm)** คลิก **OK**
 (ข้อสังเกต ระยะห่างระหว่างเกลียวที่สร้างจะต้องมีขนาดยาวพอที่จะหมุนวนแกนกลางจากด้านหนึ่งสู่ด้านหนึ่ง หากมีระยะแคบเกินไป จะสร้างไม่ได้ เพราะเกลียวจะชนกัน ปรับให้ระยะห่างของเกลียวให้กว้างขึ้น)

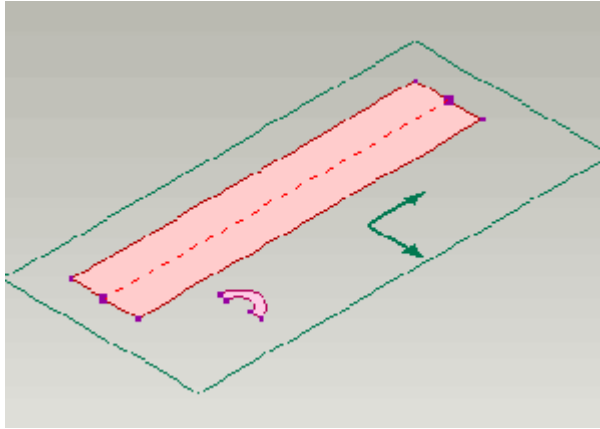


8. เมื่อได้รูปเกลียวตามต้องการแล้ว สามารถปรับขนาดจำนวนรอบ โดยการเลื่อนปุ่มสีเขียว

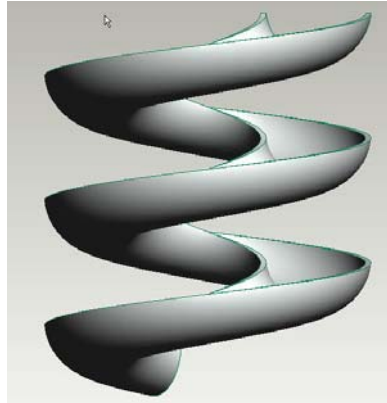
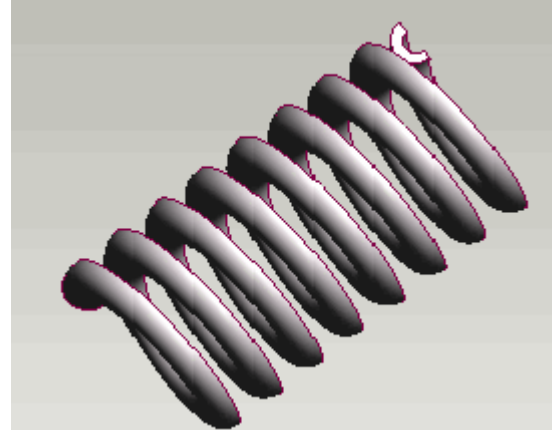
9. ประยุกต์คำสั่ง Along Helix (รูปทรงเกลียว)

1.1 รูปทรงสปริง หน้าตัดครึ่งวงกลม

ภาพการวาดรูปทรง

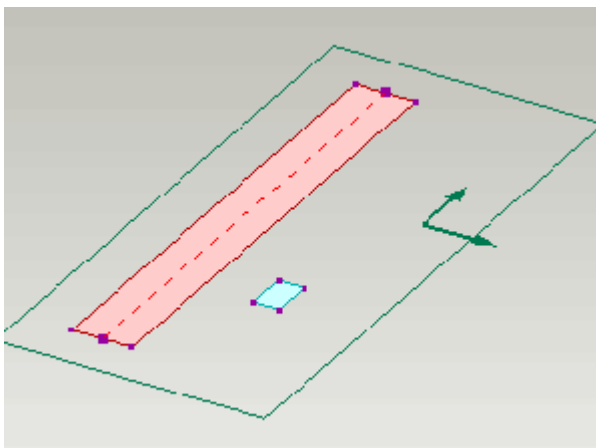


ภาพ หลังจากใช้คำสั่ง Along Helix

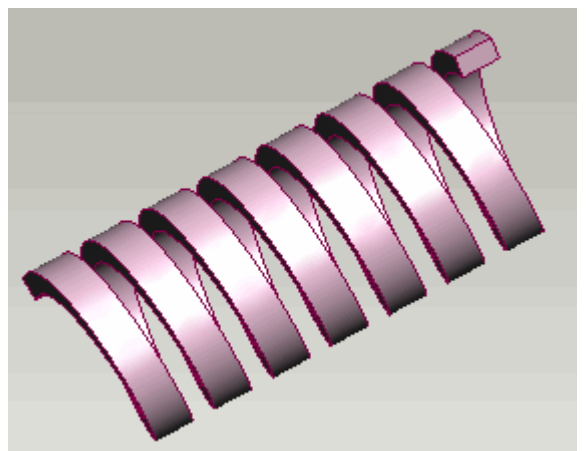


1.2 รูปทรงสปริง หน้าตัดรูปสี่เหลี่ยม

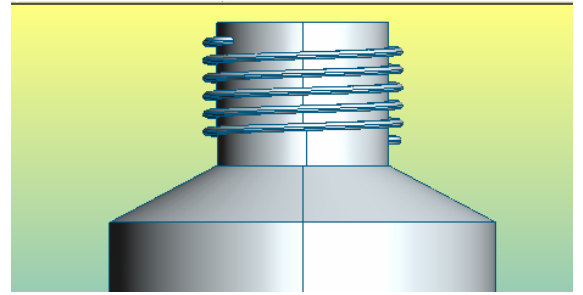
ภาพการวาดรูปทรง



ภาพ หลังจากใช้คำสั่ง Along Helix



1.3 เกลี่ยขนาด



* * * * *