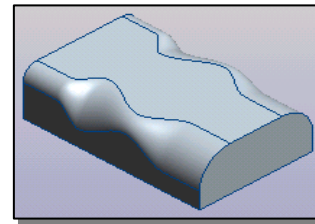






**ใบงานที่ 5**  
**การตัดมุมวัตถุ : Round Edges Variable**

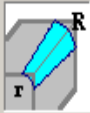


**ขั้นตอนการสร้าง**

การใช้คำสั่ง Round Edges แบบนี้เป็นการตัดมุมที่มีลักษณะมนกลม ไม่เป็นรูปเหลี่ยม และสามารถสร้างความโค้งเว้าได้ตามต้องการ

1. คลิกที่  เพื่อสร้างชิ้นงานใหม่ วาดรูปสี่เหลี่ยมสร้างรูปทรงเหลี่ยม คลิกที่  (Feature แบบ Extrude Profile) กำหนดขนาด
2. คลิกที่  (Select edges) เลือกด้านใดด้านหนึ่งของรูป > คลิก  Round edges
3. เลือก Variable radius แล้วกำหนด % Length และ Radius (ทั้งนี้ขนาดของ Radius ไม่ควรเกินขนาดของรูปเหลี่ยม เช่น กำหนดขนาดรูปเหลี่ยมเท่ากับ 3x2x6 นิ้ว ขนาดของ Radius ไม่ควรเกิน 2 )

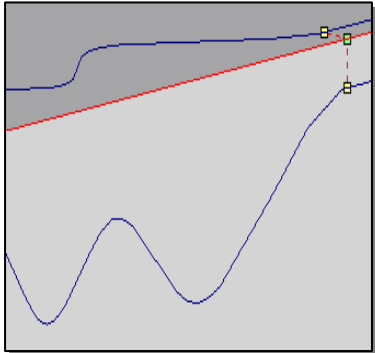
Round Reverse



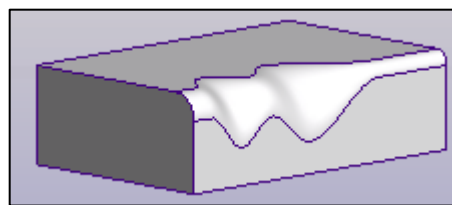
Constant radius  
 Variable radius

Round tangent edges  
 Smooth variation

% Length	Radius (mm)
7	18
19	42
31	24
46	46
73	10



4. เลือก OK จะปรากฏผล ดังภาพ



5. หากต้องการสร้าง Edges เช่นเดียวกันนี้ สามารถทำได้ด้วยการใช้คำสั่ง

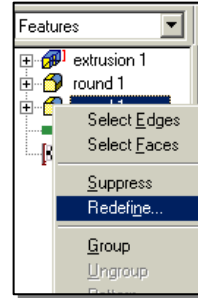
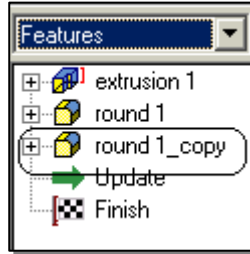


ที่ด้านดังกล่าว แล้วใช้คำสั่ง copy



หลังจากนั้นใช้คำสั่ง select edges

แล้วใช้คำสั่ง paste



ซึ่งจะปรากฏผล ดังภาพ

