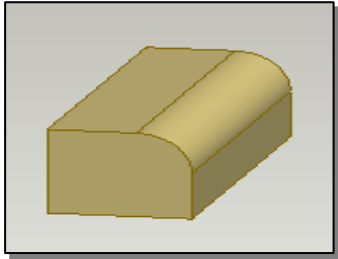





ใบงานที่ 2
การตัดมุมที่มีลักษณะมนกลม : Round Edges



ขั้นตอนการสร้าง

1. คลิกที่  (Newdesign) เพื่อเปิดชิ้นงานใหม่ วาดรูปสี่เหลี่ยมผืนผ้าสร้างรูปทรงเหลี่ยม Extrude Profile ให้เป็นรูปสี่เหลี่ยมลูกบาศก์
2. คลิกที่  Select Edges เลือกด้านใดด้านหนึ่งของรูป > คลิกที่  (Round Edges) หลังจากนั้นกำหนดค่า Round แบบ Constant radius กำหนดค่า Radius
3. คลิก OK.

