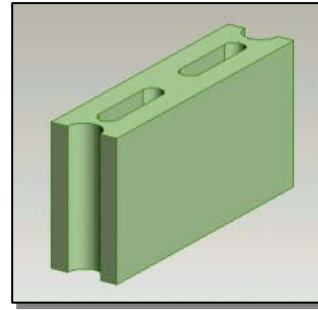


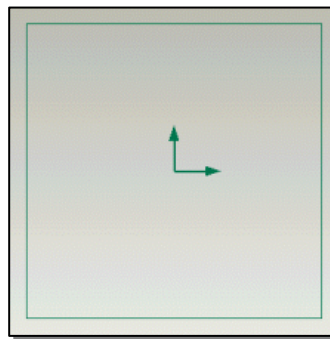


แบบฝึกที่ 15
การสร้างรูปแบบอิฐบล็อก



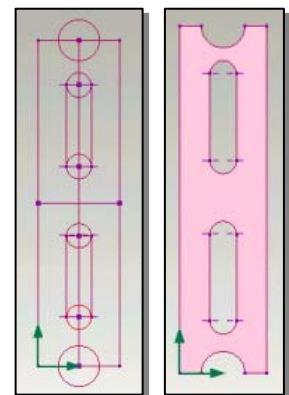
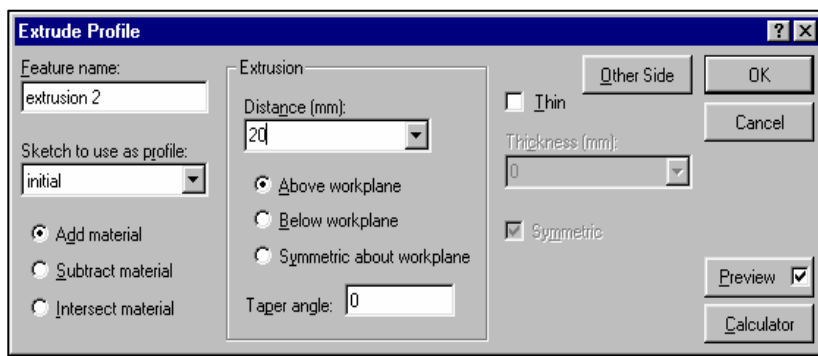
ขั้นตอนการสร้าง

1. คลิก  (New Design) เพื่อสร้างชิ้นงานใหม่ และเลือกมุมมอง  (onto



workplanes) จะได้ภาพดังนี้

2. ใช้เครื่องมือ rectangle straight circle ใน design Toolbar และใช้เครื่องมือ Delete Line Segment ใน design Toolbar สร้างรูป ดังนี้
3. คลิกเลือก Extrude Profile และใส่ค่า Distance เท่ากับ 20



4. คลิกปุ่ม OK จะได้รูปตามต้องการ