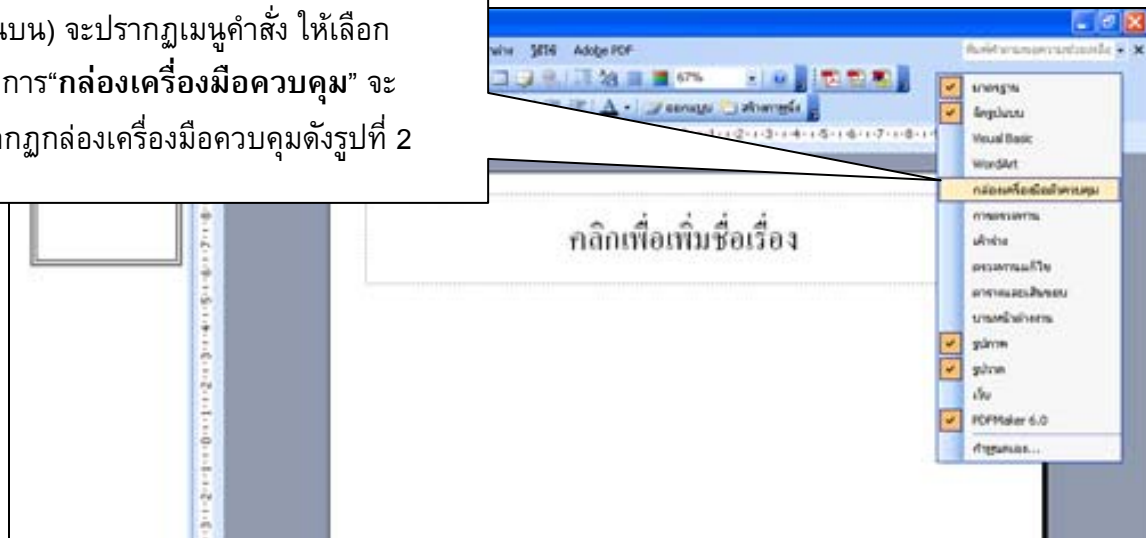


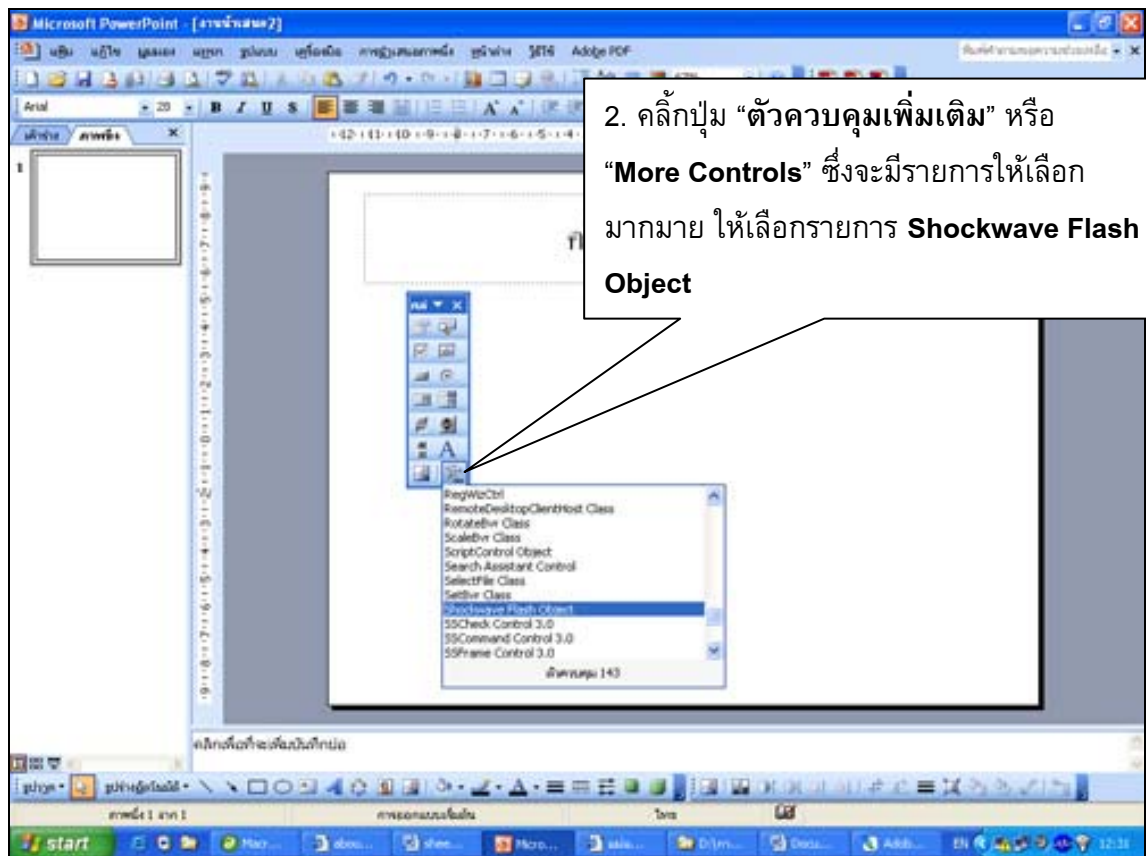
วิธีนำไฟล์ Flash ใส่ใน MS PowerPoint

เมื่อเปิดโปรแกรม MS PowerPoint ขึ้นมาแล้ว ให้เลือกภาพนิ่งที่ต้องการแทรกไฟล์ Flash แล้วดำเนินการตามขั้นตอนดังนี้

1. คลิกขวาที่เมนูบาร์ (บริเวณพื้นที่ว่างๆ ด้านบน) จะปรากฏเมนูคำสั่ง ให้เลือกรายการ "กล่องเครื่องมือควบคุม" จะปรากฏกล่องเครื่องมือควบคุมดังรูปที่ 2

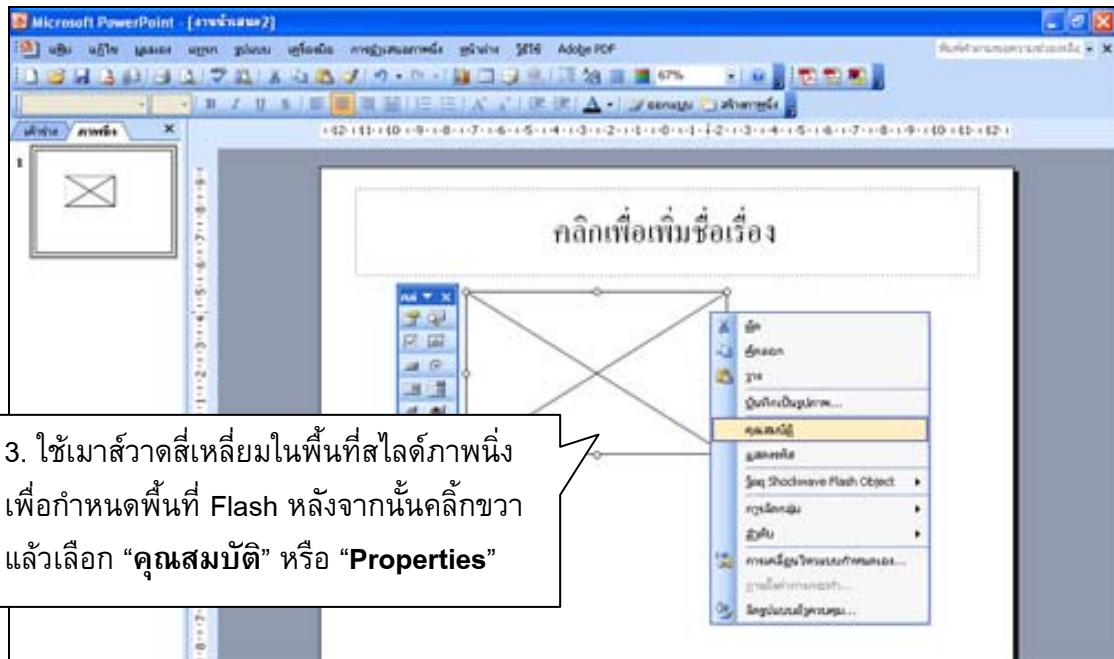


รูปที่ 1

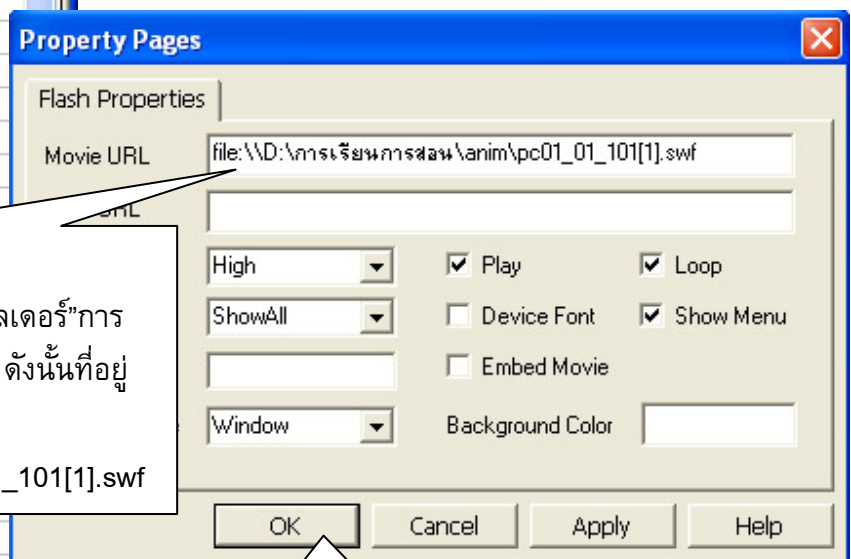
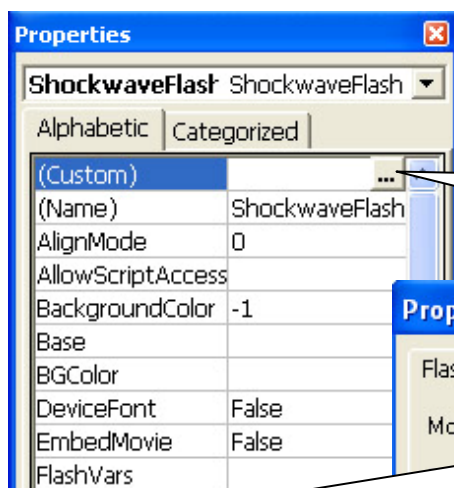


2. คลิกปุ่ม "ตัวควบคุมเพิ่มเติม" หรือ "More Controls" ซึ่งจะมีรายการให้เลือกมากมาย ให้เลือกรายการ **Shockwave Flash Object**

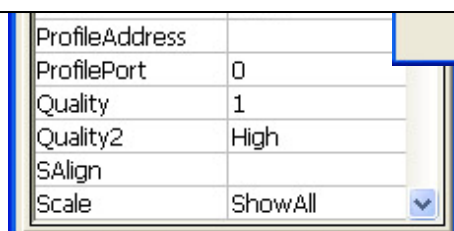
รูปที่ 2



รูปที่ 3



รูปที่ 5



รูปที่ 4