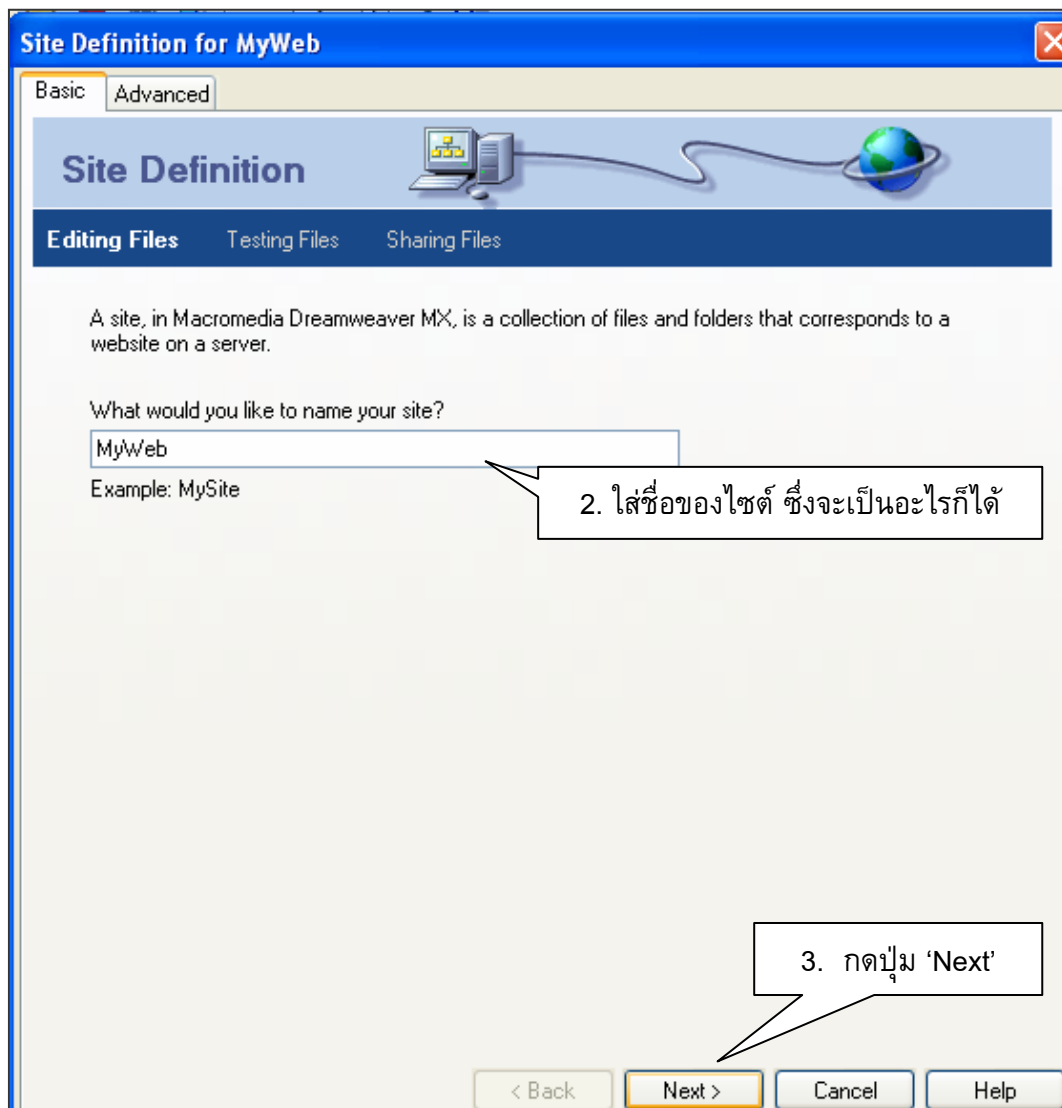
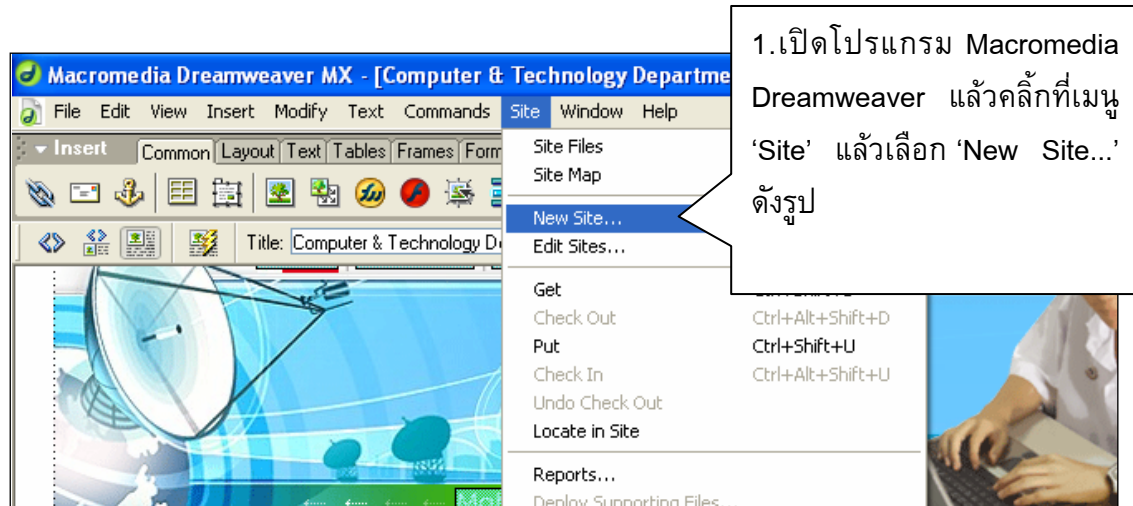
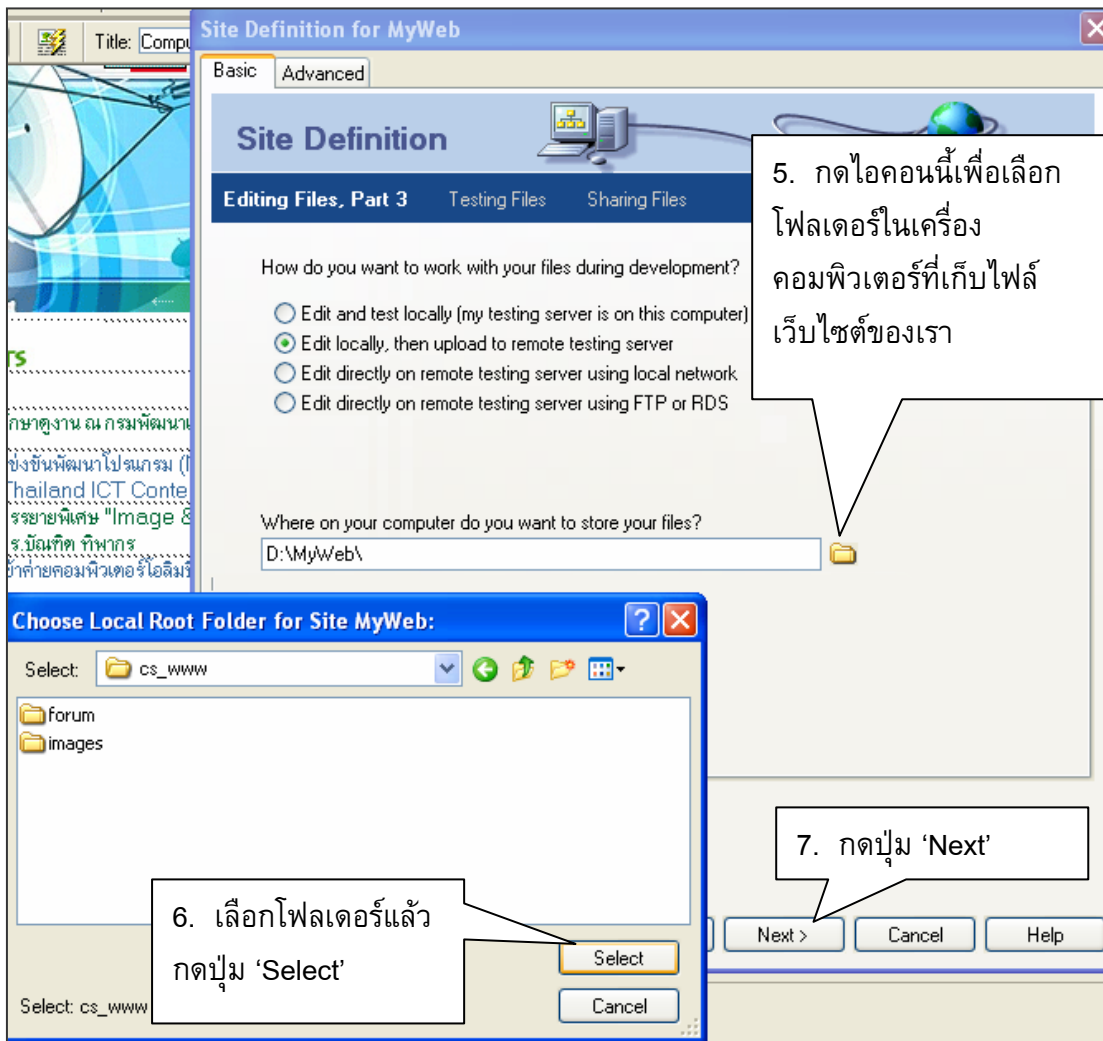
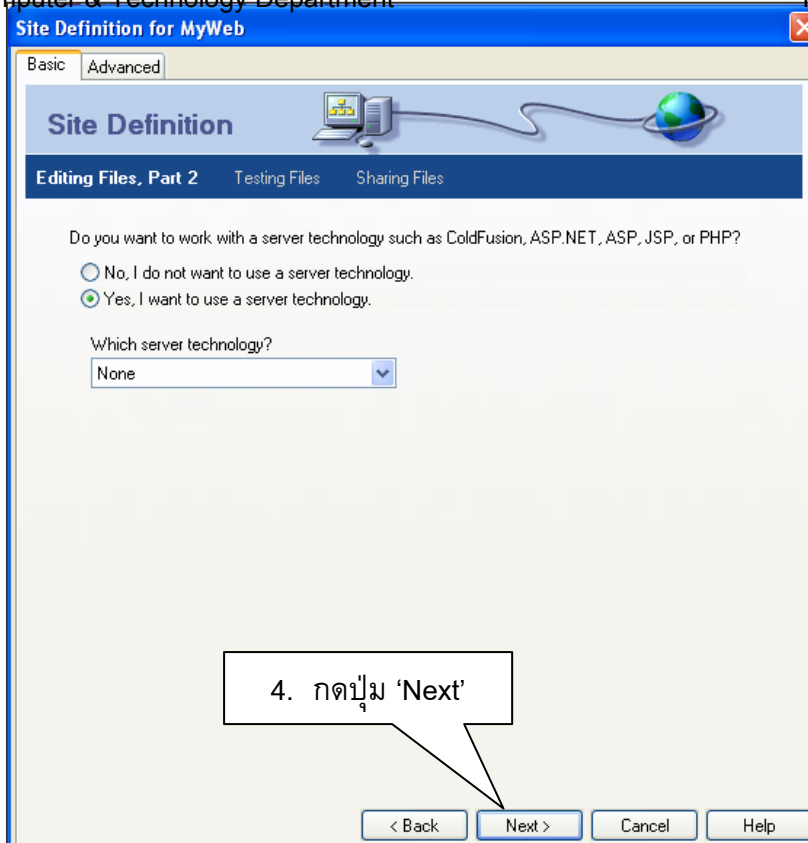


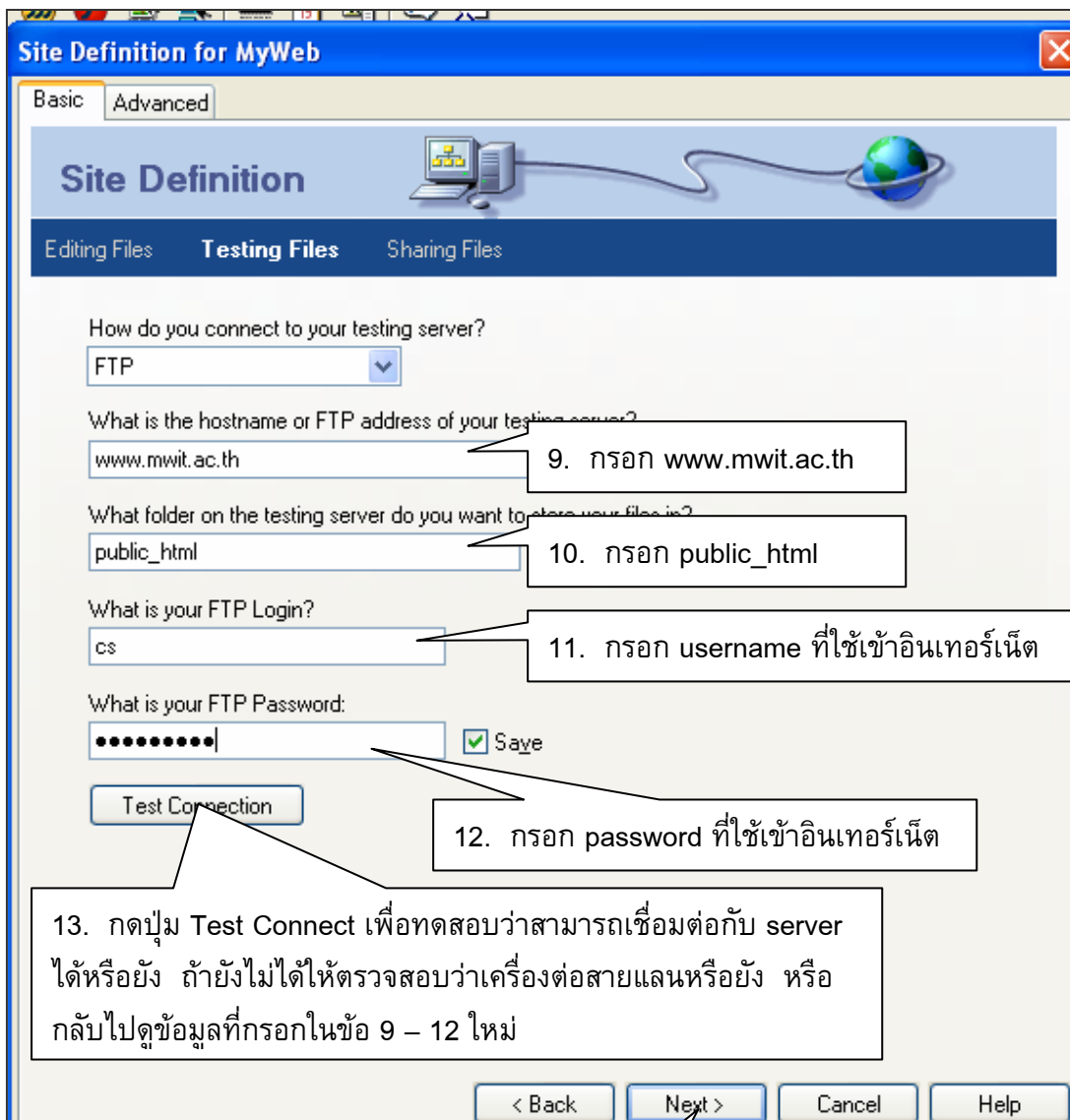
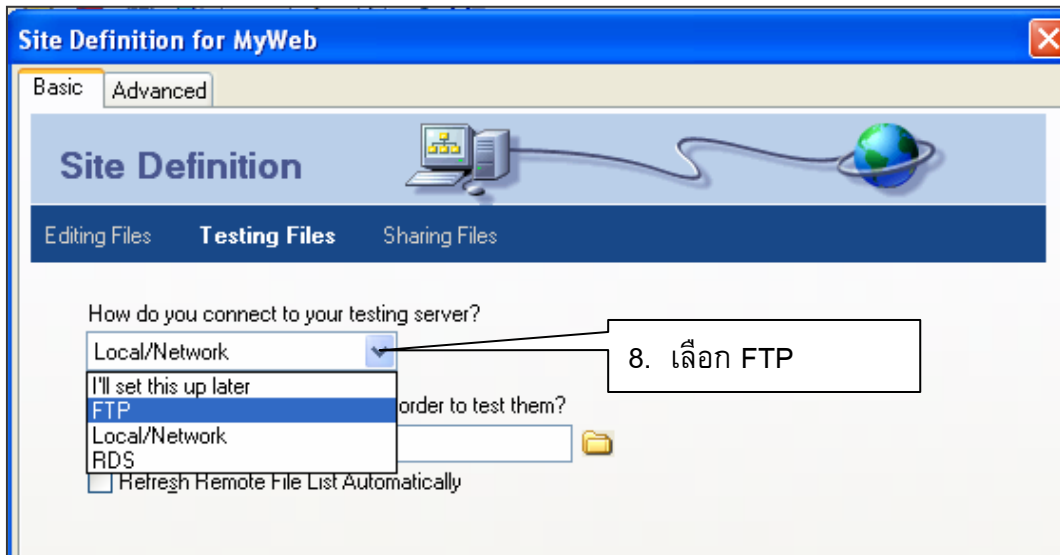
## ขั้นตอนการ Upload File โดยใช้โปรแกรม Macromedia Dreamweaver MX

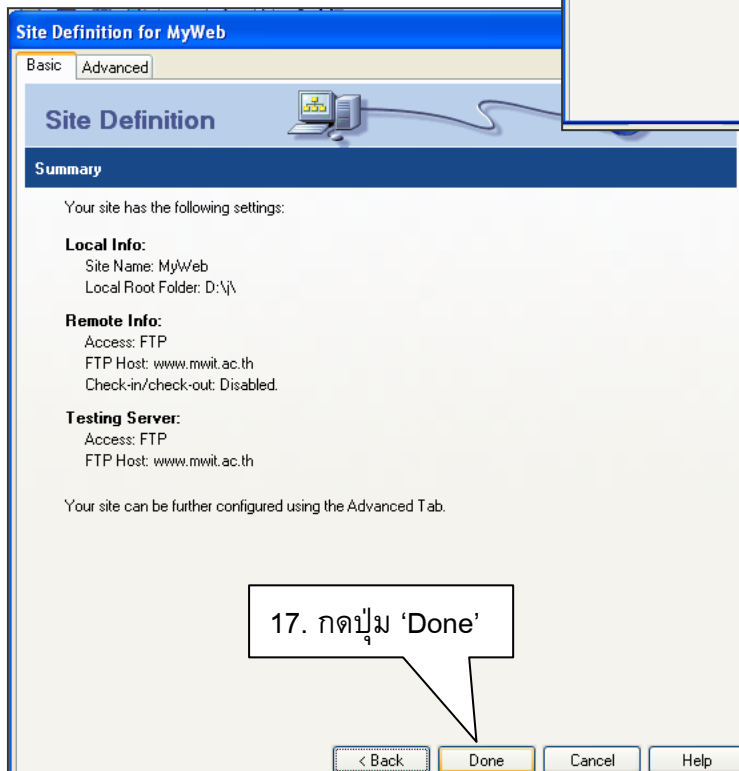
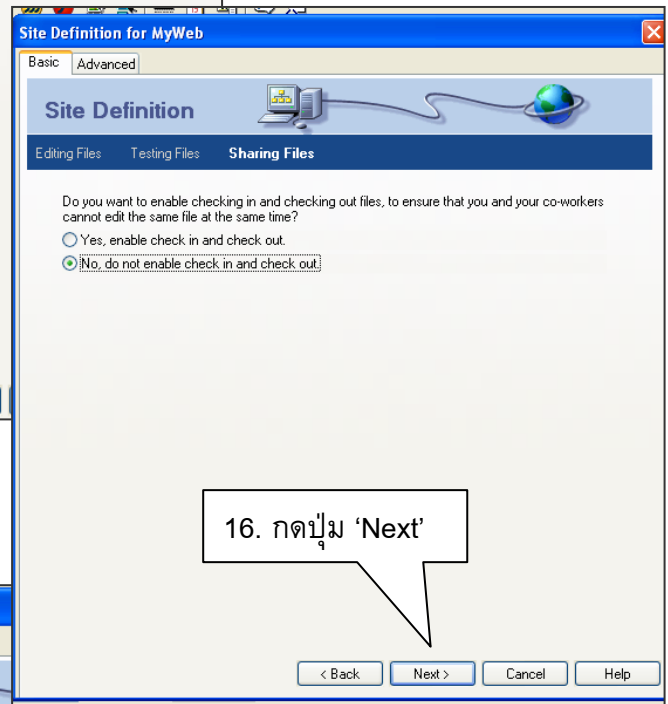
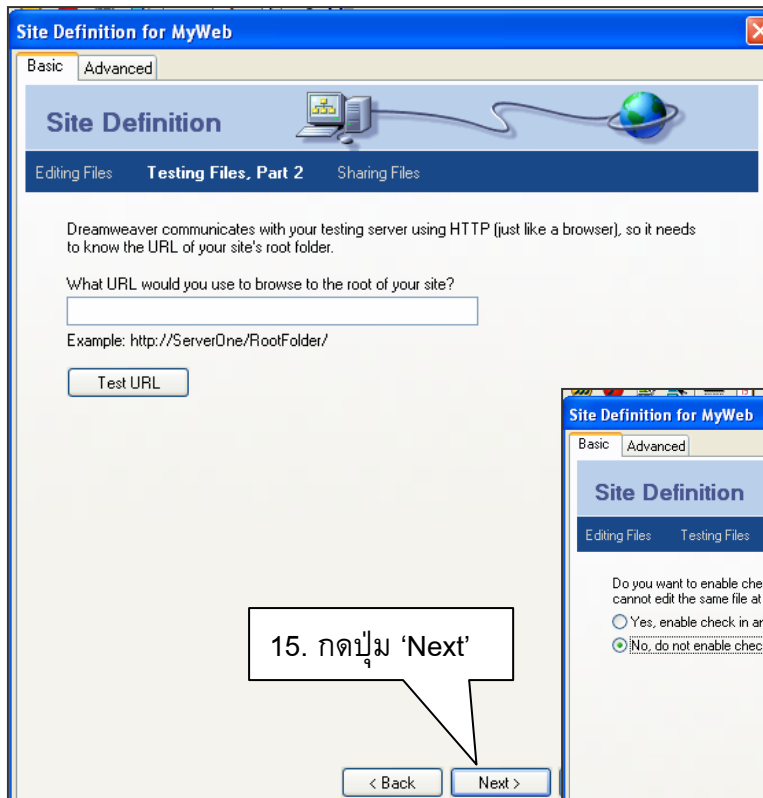
ในการอัปโหลดไฟล์เว็บไซต์ที่เราสร้างขึ้นไปยังเครื่อง Server สามารถทำได้หลายวิธี เช่น การ ftp ผ่านโปรแกรมเว็บเบราว์เซอร์ (Internet Explorer) การใช้โปรแกรม ftp ต่างๆ และการใช้โปรแกรม Macromedia Dreamweaver

ในครั้งนี้เราจะมาดูวิธีการอัปโหลดไฟล์โดยใช้โปรแกรม Macromedia Dreamweaver ซึ่งจะต้องมีการเซตค่าที่โปรแกรมเสียก่อน









การ Upload ไฟล์หรือรูปภาพต่าง ๆ จะต้องเปิด File Panel ขึ้นมาก่อน ซึ่งตามปกติแล้วจะอยู่ด้านขวามือของโปรแกรมดังรูป (ถ้าไม่ปรากฏ ให้กดปุ่ม F8 หรือ เลือกเมนู Site -> Site Files)

